



BWT
CHANGE
THE WORLD
sip by sip

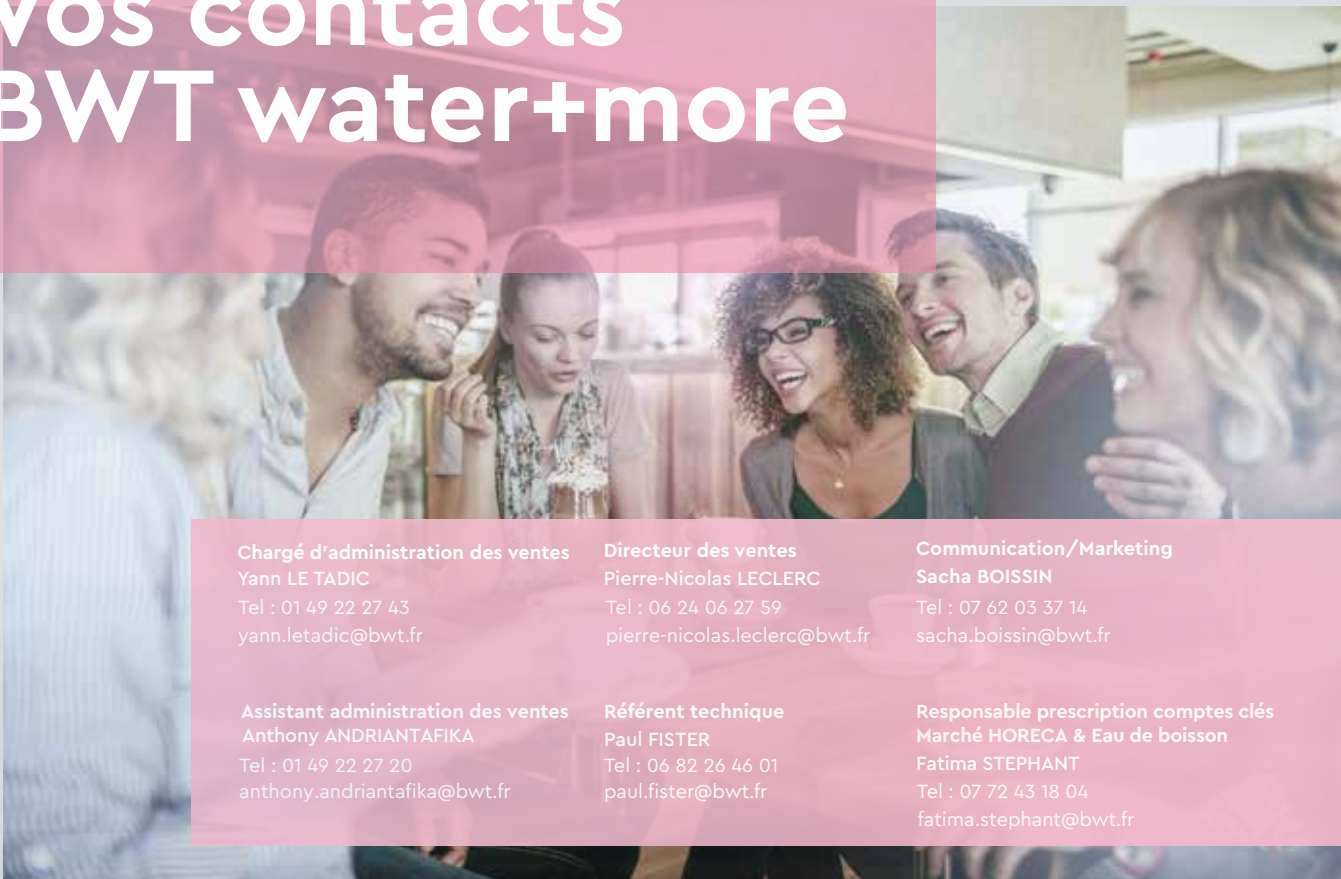
BWT
water + more



CATALOGUE **BWT water+more**

SOLUTIONS DE TRAITEMENT DE L'EAU

Vos contacts BWT water+more



Chargé d'administration des ventes
Yann LE TADIC
Tel : 01 49 22 27 43
yann.letadic@bwt.fr

Directeur des ventes
Pierre-Nicolas LECLERC
Tel : 06 24 06 27 59
pierre-nicolas.leclerc@bwt.fr

Communication/Marketing
Sacha BOISSIN
Tel : 07 62 03 37 14
sacha.boissin@bwt.fr

Assistant administration des ventes
Anthony ANDRIANTAFIKA
Tel : 01 49 22 27 20
anthony.andriantafika@bwt.fr

Référent technique
Paul FISTER
Tel : 06 82 26 46 01
paul.fister@bwt.fr

**Responsable prescription comptes clés
Marché HORECA & Eau de boisson**
Fatima STEPHANT
Tel : 07 72 43 18 04
fatima.stephant@bwt.fr

Stéphane SAVARD

Responsable marché
grande cuisine & boulangerie
Tel : 06 87 26 20 77
stephane.savard@bwt.fr

Hervé SCHWARTZ

Responsable commercial Nord-Est
Tel : 06 99 93 28 78
herve.schwartz@bwt.fr

Wilfried DICHON

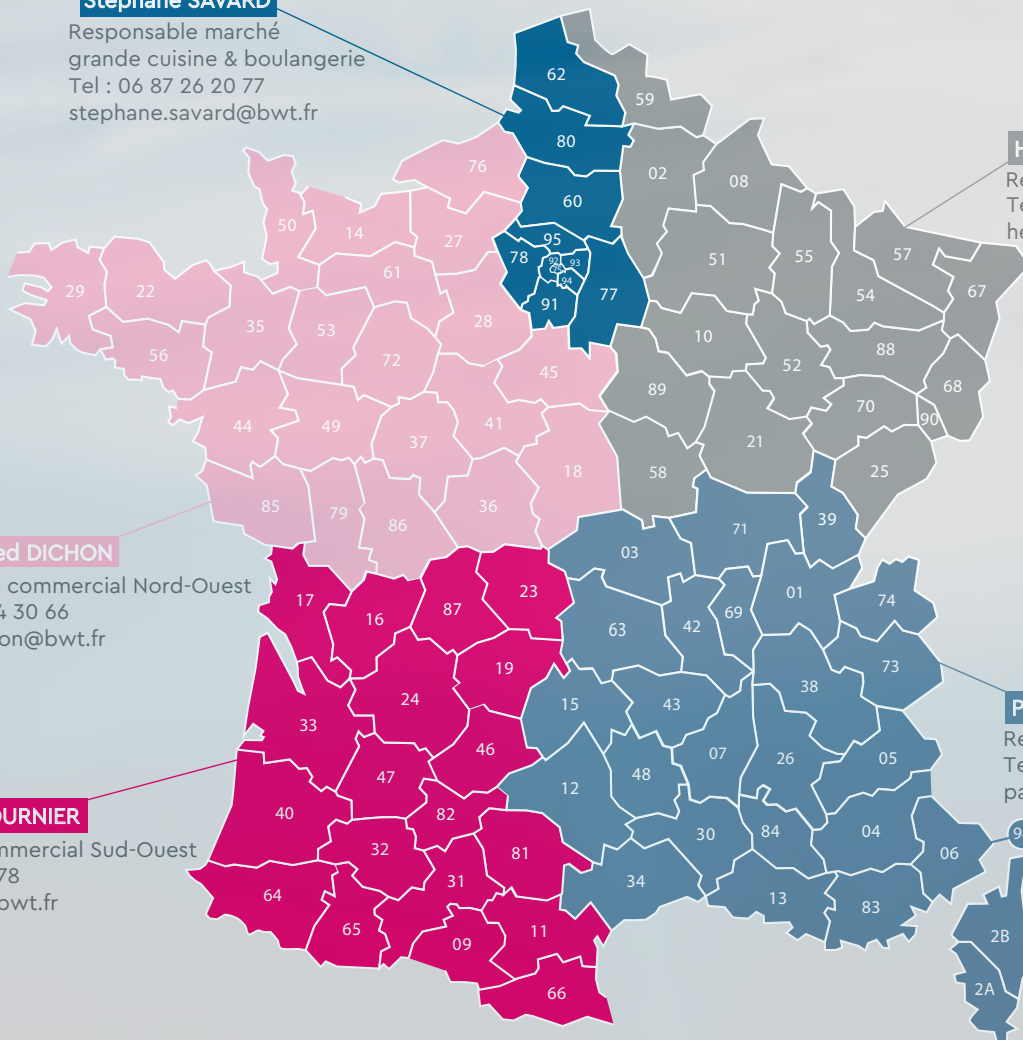
Responsable commercial Nord-Ouest
Tel : 06 28 74 30 66
wilfried.dichon@bwt.fr

Yohan FOURNIER

Responsable commercial Sud-Ouest
Tel : 06 67 36 51 78
yohan.fournier@bwt.fr

Pascal CHARREYRON

Responsable marché vending
Tel : 06 78 62 27 40
pascal.charreyron@bwt.fr



1.

CUISSON

p. 12 > 17

2.

LAVERIE

p. 18 > 33

3.

MACHINE À GLAÇONS

p. 34 > 37

4.

MACHINE À CAFÉ

p. 37 > 49

5.

EAU DE BOISSON

p. 50 > 57

6.

SANTÉ

P. 58 > 69

7.

ACCESSOIRES

P. 70 > 78



BWT, LEADER EUROPEEN

DU TRAITEMENT DE L'EAU

Notre signature engagée
«For You and Planet Blue» traduit
l'essence même de BWT : agir de
façon responsable, pour répondre
aux besoins de chacun, tout en
protégeant notre planète et la
ressource Eau.

LE GROUPE BWT EN CHIFFRES, C'EST...

25 pays d'implantation

5 500 collaborateurs
dans le monde dont
580 collaborateurs
pour BWT France

12 centres de R&D

12 sites de production
dont
3 sites BWT France

1 Milliard d'euros
de CA pour
le Groupe BWT dont
130 millions d'euros
pour BWT France

NOTRE SAVOIR-FAIRE AU SERVICE DE TOUS LES MARCHÉS

Partout où il y a de l'eau, BWT est présent pour fournir une eau optimale aux usages des particuliers, des professionnels, des collectivités et des industriels.

BWT (Best Water Technology) développe les meilleurs produits de traitement, équipements, technologies et services. Le groupe assure chaque jour la sécurité, l'hygiène et la santé de millions de consommateurs dans le monde entier et se positionne depuis plus de 30 ans comme le leader européen du traitement de l'eau.

BWT dispose d'une offre étendue de produits et de services : systèmes de filtration, adoucissement, désinfection (UV, ozone, dioxyde de chlore), protection contre le calcaire, dessalement d'eau de mer, systèmes d'osmose inverse, production d'eau purifiée pour l'industrie pharmaceutique etc...

Tous les produits et procédés BWT sont performants, économiques et respectueux de l'environnement.



L'EAU POUR LA MAISON

- Eau froide générale
- Eau des circuits climatiques
- Eau de boisson
- Univers de la piscine (piscine, équipements, traitement et entretien)



L'EAU POUR LES BÂTIMENTS COLLECTIFS ET TERTIAIRES

- Eau froide générale
- Eau chaude sanitaire
- Eau des circuits climatiques
- Eau de boisson et fontaine à eau
- Filtration des bassins
- Piscine pour les collectivités



L'EAU POUR LES INDUSTRIES (pharmaceutique, cosmétique, agro-alimentaire...)

- Eau potable
- Eaux d'utilités
- Eau de production
- Eau de rejets



L'EAU POUR LES HÔTELS ET LES RESTAURANTS

- Eau pour les machines à café
- Eau pour les équipements de cuisine
- Eau pour les distributeurs automatiques, fontaines à eau
- Univers de la piscine pour les hôtels



BWT water+more

L'HISTOIRE

BWT water+more est venu compléter l'activité du groupe en 2005 afin de répondre aux besoins de l'univers de l'HORECA.

2005

Création de



Cette intégration est née du croisement entre une passion pour l'univers de la bouche et une expertise technologique dans le traitement de l'eau.

BWT water+more se positionne comme un partenaire d'excellence pour ses clients, qu'ils soient issus de la boulangerie, de la cafétéria, de la grande cuisine ou autre. Ainsi, l'entité propose une offre étendue pour offrir une eau de qualité incomparable, répondant aux exigences de la gastronomie : réduction de la dureté carbonate, filtration des goûts et odeurs, déminéralisation

Nouveauté exclusive !

La **SCA** (Specialty Coffee Association) a choisi BWT water+more comme **sponsor officiel de la filtration de l'eau** lors des championnats du monde des baristas 2022-2025.



NOS DOMAINES D'APPLICATION

L'ensemble de nos solutions sont conçues pour traiter et filtrer l'eau utilisée comme ingrédient, ou comme élément fonctionnel des équipements.

Nos objectifs sont de :

- **PROTÉGER** les équipements contre le tartre et autres méfaits
- **OPTIMISER** la qualité de l'eau en éliminant les impuretés et particules non désirables

L'EAU POUR L'UNIVERS DE LA GASTRONOMIE



GRANDES CUISINES



- **Cuisson** : four mixtes, à vapeur ou à sol
- **Laverie** : lave vaisselle frontal, à capot ou à avancé-lent automatique et lave verres.
- **Machine à Glaçon**
- **Eau ingrédient**

DISTRIBUTEURS AUTOMATIQUES



- **Machine à café**
- **Eau ingrédient**
- **Distributeurs automatiques de boissons chaudes**

CAFETERIE/BRASSERIE



- **Machine à café**
- **Eau ingrédient**
- **Eau filtre pour la boisson**
- **Distributeurs automatiques de boissons chaudes**

BOULANGERIE



- **Cuisson**
- **Eau ingrédient**

L'EAU POUR L'UNIVERS DU MÉDICAL

DENTAIRE



- **Units**
- **Autoclaves**
- **Instrumentation dynamique**
- **Thermodésinfecteur**

PODOLOGIE



- **Units**
- **Autoclaves**





**UN GROUPE
EXPERT ET
ENGAGÉ**

UN MESSAGE QUI FAIT ÉCHO À TRAVERS LE MONDE



Ces dernières années, le groupe a affirmé son engagement pour le développement durable et le climat.

À travers son message « **Change the World, Sip by Sip** » Changeons le monde, gorgée après gorgée, autrement dit petit à petit, le groupe met en avant sa ligne directrice et son ambition qui se traduit autour de 3 axes :

- Le déploiement du mouvement **BOTTLE FREE ZONE*** grâce à des partenariats sportifs forts, et une offre complète de la gamme BWT Eau de boisson.
- L'investissement R&D dans la démocratisation d'une **énergie propre et durable**, grâce à la filiale **FUMATECH BWT** et les technologies à membrane pour pile à combustible.
- **Apporter notre contribution auprès de la biodiversité**, et faciliter l'accès à l'eau potable aux populations vulnérables avec notre fondation **AQUAPEARLS**



**AVEC NOS SOLUTIONS D'EAU DE BOISSON,
LIMITER LA CONSOMMATION DE BOUTEILLES
EN PLASTIQUE !**

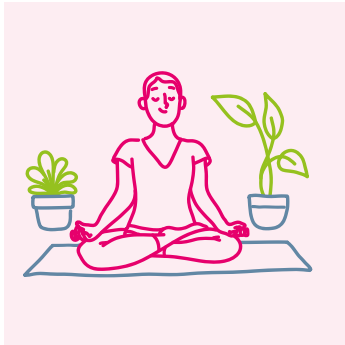
BWT
**BOTTLE FREE
ZONE**

Nos **BOTTLE FREE ZONE***, ont pour objectif d'offrir au plus grand nombre une eau de qualité, locale, plus pure et de meilleure qualité, tout en réduisant la consommation de bouteilles en plastique à usage unique à travers le monde.

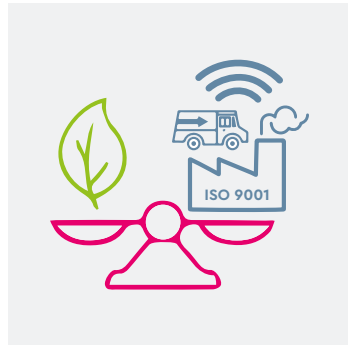
* Zones sans bouteille en plastique à usage unique

DERRIÈRE NOTRE SIGNATURE « FOR YOU AND PLANET BLUE » TOUTE UNE DÉMARCHE RSE

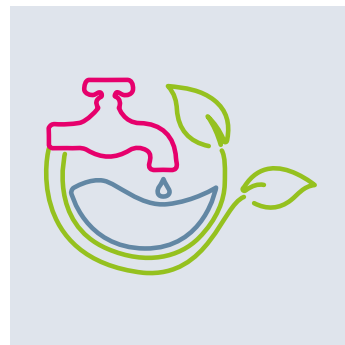
Parce que les préoccupations sociétales et environnementales sont les défis majeurs d'aujourd'hui et de demain : BWT est engagé dans une démarche RSE (Responsabilité Sociétale des Entreprises) et l'intègre au quotidien dans son activité.



1. PRIVILÉGIER LE BIEN-ÊTRE DES COLLABORATEURS ET PARTENAIRES



2. CONCEVOIR ET PRODUIRE DE MANIÈRE PLUS DURABLE



3. PRÉSERVER LA RESSOURCE EAU



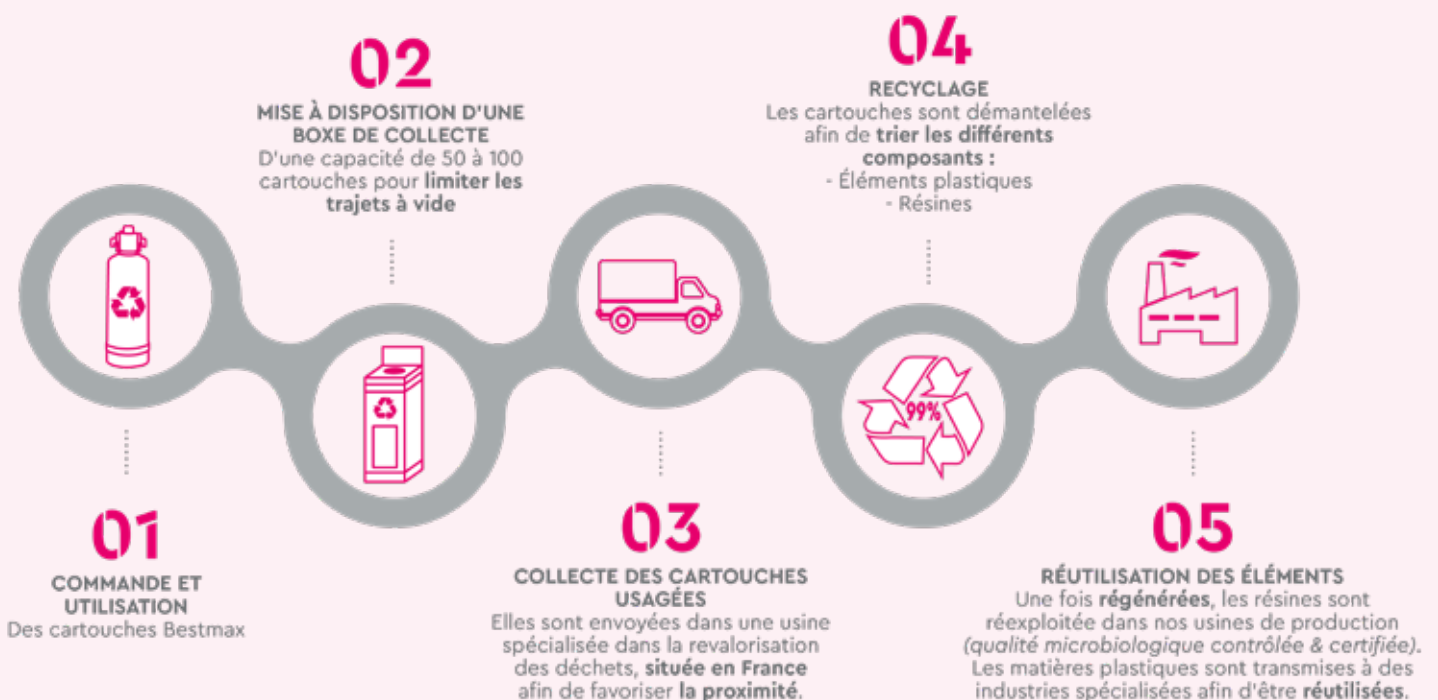
4. FAVORISER LA DIGITALISATION

NOTRE PROCESSUS DE RECYCLAGE POUR LES CARTOUCHES

Chez BWT France, nous avons souhaité **centraliser au maximum notre parcours de recyclage afin d'être au plus près de nos clients et limiter notre empreinte carbone au maximum**. C'est pourquoi nous sommes associés à un acteur français, situé dans le Centre-Val de Loire, expert dans la revalorisation des déchets pour démanteler et trier nos cartouches Bestmax.

Grâce à ce processus, nous contribuons à la réduction des déchets pour être plus respectueux de l'environnement et préserver les ressources naturelles.

DÉTAILS DU PROCESSUS



GRILLE DES PRODUITS ET DES POINTS D'APPLICATION



CUISSON



LAVERIE

| | | |
|----------------------------|---|---|
| BWT bestmax | ✓ | |
| BWT bestprotect | ✓ | |
| BWT bestclear | | ✓ |
| BWT bestclear EXTRA | | ✓ |
| BWT bestaqua 14 ROC | | ✓ |
| BWT bestaqua 16 ROC | | ✓ |
| BWT bestsoft 4 | | ✓ |
| BWT bestsoft 11 | | ✓ |
| BWT bestsoft 21 | | ✓ |
| BWT bestmax SOFT | | |
| BWT bestmax PREMIUM | | |
| BWT bestaqua 14 ROC MIN | | |
| BWT bestcup PREMIUM | | |
| BWT besttaste | | |
| BWT bestdrink PREMIUM | | |
| BWT bescare | | |
| BWT bestdemin PLUS | | |
| BWT bestaqua 14 ROC CLINIC | | |
| BWT bestaqua 14 ROC LAB | | |



MACHINE À GLAÇONS



MACHINE À CAFÉ



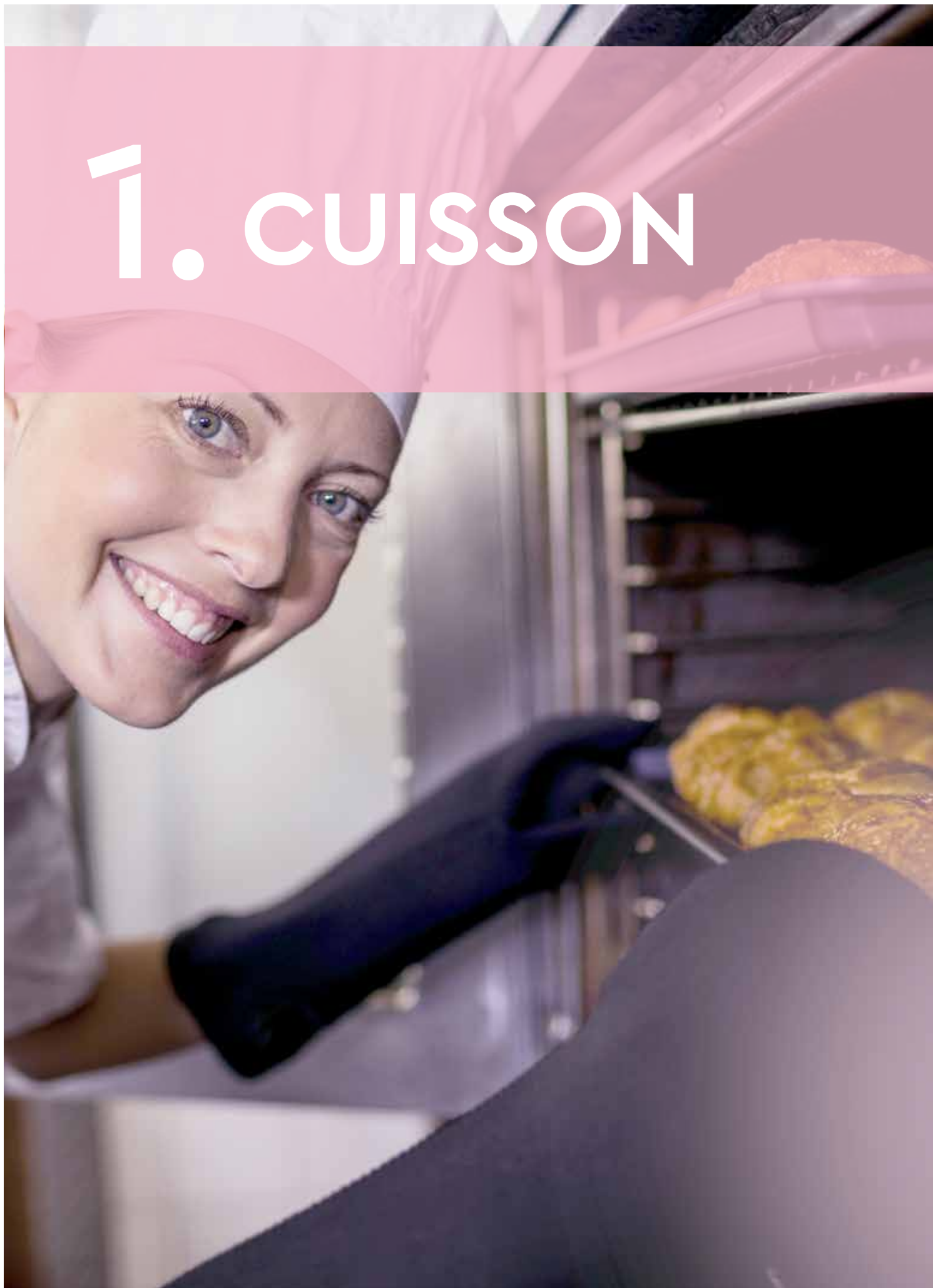
EAU DE BOISSON



SANTÉ

| | | | |
|---|---|---|---|
| | ✓ | | ✓ |
| | ✓ | | |
| | | | |
| | | | |
| | | | |
| | | | |
| | | | |
| ✓ | | | |
| | ✓ | | |
| | ✓ | | |
| | ✓ | | |
| | | ✓ | |
| | | ✓ | |
| | | ✓ | |
| | | | ✓ |
| | | | ✓ |
| | | | ✓ |

1. CUISSON



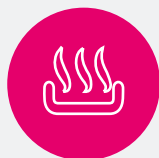
Les solutions de filtration BWT water+more permettent d'assurer **une qualité d'eau optimale** afin de préserver les matériels de cuisson tels que les fours à vapeur, four mixtes ou four à sole, largement utilisés en restauration.

14 BWT bestmax

16 BWT bestprotect



PROTECTION DES APPAREILS CONTRE LE TARTRE



QUALITÉ GUSTATIVE AMÉLIORÉE



GRANDE CUISINE
BOULANGERIE

bestmax

Optimisation de l'eau parfaitement adaptée aux fours mixtes

- » Conserver les saveurs naturelles des aliments (vapeur d'eau plus pure)
- » Préserver visuellement les aliments
- » Réduire les coûts de maintenance et prolonger la durée de vie des équipements
- » Optimiser les performances de vos fours

Les + produit

- » Traitement anticalcaire par décarbonatation
- » Suppression des goûts et odeurs de l'eau
- » Filtration des particules en suspension 20µm
- » Traitement pour éviter la prolifération bactérienne
- » Pratique d'installation : horizontale ou verticale



PROTECTION DES APPAREILS CONTRE LE TARTRE



QUALITÉ GUSTATIVE AMÉLIORÉE

| Dureté carbonate en °dKH | Four 5/6 niveaux | Four 10 niveaux | Four 20 niveaux | Cuiseur pression |
|--------------------------|------------------------------------|-------------------------------------|-------------------------------------|-------------------------------------|
| 4°dKH | bestmax M 7 205 litres | bestmax L 9 860 litres | bestmax XL 12 895 litres | bestmax XL 12 895 litres |
| 6°dKH | bestmax L 6 575 litres | bestmax XL 8 595 litres | bestmax 2XL 15 170 litres | bestmax 2XL 15 170 litres |
| 8°dKH | bestmax XL 5 860 litres | bestmax 2XL 10 345 litres | bestmax 2XL 10 345 litres | bestmax 2XL 10 345 litres |
| 10°dKH | bestmax XL 4 690 litres | bestmax 2XL 8 270 litres | bestmax 2XL 8 270 litres | bestmax 2XL 8 270 litres |
| 12°dKH | bestmax 2XL 6 895 litres | bestmax 2XL 6 895 litres | bestmax 2XL 6 895 litres | bestmax 2XL 6 895 litres |
| 14°dKH | bestmax 2XL 5 910 litres | bestmax 2XL 5 910 litres | bestmax 2XL 5 910 litres | bestmax 2XL 5 910 litres |
| 16°dKH | bestmax 2XL 5 170 litres | bestmax 2XL 5 170 litres | bestmax 2XL 5 170 litres | bestmax 2XL 5 170 litres |
| 18°dKH | bestmax 2XL 4 595 litres | bestmax 2XL 4 595 litres | bestmax 2XL 4 595 litres | bestmax 2XL 4 595 litres |
| 20°dKH | bestmax 2XL 4 135 litres | bestmax 2XL 4 135 litres | bestmax 2XL 4 135 litres | bestmax 2XL 4 135 litres |

SPÉCIFICATIONS

| Type | Cartouche bestmax seule | | | |
|--------------|-------------------------|------------------|-------------------|--------------------|
| Désignation | bestmax M | bestmax L | bestmax XL | bestmax 2XL |
| Code article | M0812112 | M0812113 | M0812114 | M0812116 |

Kit d'installation

Pack installation FLEX*

Comprend la tête BWT besthead FLEX, raccord FLEX-T, débitmètre avec afficheur LCD, 2 flexibles inox 3/8, test de dureté carbonate et totale et réductions

125505655

***Veillez à bien commander la référence de la cartouche en plus de la référence du pack. Exemple : M0812... + 125505655.**

ACCESSOIRES & CONSOMMABLES

| Désignation | Code article |
|-------------------------------|--------------|
| Tête BWT besthead standard | M0812412 |
| Tête BWT besthead FLEX | M0812420 |
| Raccord FLEX-T | M0812480 |
| Support mural | M0100031 |
| Filtre particules 100µm | M0810523 |
| Filtre particules 30µm | 125506391 |
| Vanne de sécurité Water Block | M0812184 |
| Test de dureté °dKH | M0812157 |



RACCORD FLEX-T

GRANDE CUISINE
BOULANGERIE

bestprotect

Protection des équipements de cuisson
contre le calcaire et la corrosion



- » Éviter les dépôts de calcaire et de sulfate de calcium sur les équipements
- » Éliminer le chlore et autres particules altérant le goût de l'eau

Les + produit

- » Protection antitartre et anticorrosion
- » Filtration des particules en suspension 20µm
- » Traitement pour éviter la prolifération bactérienne
- » Maintient le pH à une valeur élevée et constante
- » Pratique d'installation : horizontale ou verticale



PROTECTION DES APPAREILS CONTRE LE TARTRE

DURETÉ & CAPACITÉS

| Dureté totale en °dGH ⁽¹⁾ | Bypass | Capacités de filtration en litres | |
|--------------------------------------|--------|-----------------------------------|--------|
| | | XL | 2XL |
| ≤ 7°dGH | 0 | ≥ 5125 | ≥ 8570 |
| 8°dGH | 0 | 4458 | 7500 |
| 10°dGH | 0 | 3590 | 6000 |
| 12°dGH | 0 | 2620 | 5000 |
| 14°dGH | 0 | 2245 | 4285 |
| 17°dGH | 0 | 1850 | 3525 |
| 20°dGH | 0 | 1570 | 3000 |
| 25°dGH | 0 | 1175 | 2400 |
| ≥ 27°dGH | 0 | ≤ 1090 | ≤ 2220 |

⁽¹⁾ °fTH = °dGH x 1.78

SPÉCIFICATIONS

| Type | Cartouche bestprotect seule | |
|--------------|-----------------------------|------------------------|
| Désignation | bestprotect XL | bestprotect 2XL |
| Code article | M0812315 | M0812316A |

Kit d'installation

Pack installation FLEX*

Comprend la tête BWT besthead FLEX, raccord FLEX-T, débitmètre avec afficheur LCD, 2 flexibles inox 3/8, test de dureté carbonate et totale et réductions

125505655

***Veillez à bien commander la référence de la cartouche en plus de la référence du pack. Exemple : M0812... + 125505655.**

ACCESSOIRES & CONSOMMABLES

| Désignation | Code article |
|-------------------------------|--------------|
| Tête BWT besthead standard | M0812412 |
| Tête BWT besthead FLEX | M0812420 |
| Raccord FLEX-T | M0812480 |
| Support mural | M0100031 |
| Filtre particules 100µm | M0810523 |
| Filtre particules 30µm | 125506391 |
| Vanne de sécurité Water Block | M0812184 |
| Test de dureté °dGH + °dKH | M0812137 |



RACCORD FLEX-T

2. LAVERIE



Filterer l'eau en amont des équipements de laverie garantit leur protection et assure un lavage parfait pour une vaisselle sans traces.

Des résultats de lavage parfaits garantissent la propreté, l'hygiène et un aspect impeccable de la vaisselle.



**PROTECTION DES APPAREILS
CONTRE LE TARTRE**



**VAISSELLE, VERRES ET COUVERTS
ÉTINCELLANTS, SANS TRACES**



UTILISATION MINIMALE DE DÉTERGENT

20 BWT bestclear

22 BWT bestclear **EXTRA**

24 BWT bestaqua 14 ROC

26 BWT bestaqua 16 ROC

28 BWT bestsoft 4

30 BWT bestsoft 11

32 BWT bestsoft 21



GRANDE CUISINE

bestclear

Déminéralisation partielle pour la protection des équipements contre l'entartrage et l'optimisation des lavages

- » Optimiser le lavage de la vaisselle grâce la déminéralisation partielle de l'eau (plus de traces ni de voile blanc)
- » Réduire les coûts d'entretien et de maintenance de l'appareil
- » Réduire la consommation des produits lessiviels



Déminéralisation partielle

Les + produit

- » Traitement par résine de déminéralisation partielle
- » Réduction du calcaire et des particules
- » Pratique d'installation : horizontale ou verticale
- » Étudié pour le branchement eau chaude (jusqu'à 65 °C - 6 bar maxi)



VAISSELLE, VERRES ET COUVERTS ÉTINCELLANTS, SANS TRACES



UTILISATION MINIMALE DE DÉTERGENT

DURÉE DE VIE

Estimation de la durée de vie d'une cartouche bestclear 2XL

| | |
|--------------|--|
| Cas 1 | 2 litres d'eau par panier/cycle de rinçage |
| Cas 2 | 2,5 litres d'eau par panier/cycle de rinçage |
| Cas 3 | 3 litres d'eau par panier/cycle de rinçage |
| Cas 4 | 4 litres d'eau par panier/cycle de rinçage |

DURETÉ & CAPACITÉS

| Dureté carbonate | | 4 °dKH | 7 °dKH | 10 °dKH | 13 °dKH | 17 °dKH |
|------------------|-------|---------------|---------------|--------------|--------------|--------------|
| Capacité | | 22 500 litres | 12 850 litres | 9 000 litres | 6 920 litres | 5 290 litres |
| 10 paniers/jour | Cas 1 | 1 an | 1 an | 257 jours | 198 jours | 151 jours |
| | Cas 2 | 1 an | 321 jours | 225 jours | 173 jours | 132 jours |
| | Cas 3 | 1 an | 286 jours | 200 jours | 154 jours | 118 jours |
| | Cas 4 | 1 an | 234 jours | 164 jours | 126 jours | 96 jours |
| 20 paniers/jour | Cas 1 | 1 an | 234 jours | 164 jours | 126 jours | 96 jours |
| | Cas 2 | 346 jours | 198 jours | 138 jours | 106 jours | 81 jours |
| | Cas 3 | 300 jours | 171 jours | 120 jours | 92 jours | 71 jours |
| | Cas 4 | 237 jours | 135 jours | 95 jours | 73 jours | 56 jours |
| 30 paniers/jour | Cas 1 | 300 jours | 171 jours | 120 jours | 92 jours | 71 jours |
| | Cas 2 | 250 jours | 143 jours | 100 jours | 77 jours | 59 jours |
| | Cas 3 | 214 jours | 122 jours | 86 jours | 66 jours | 50 jours |
| | Cas 4 | 167 jours | 95 jours | 67 jours | 51 jours | 39 jours |

SPÉCIFICATIONS

| Type | Cartouche bestclear seule | Kit d'installation |
|--------------|---------------------------|---|
| Désignation | bestclear 2XL | Pack installation FLEX* Comprend la tête BWT besthead FLEX, raccord FLEX-T, débitmètre avec afficheur LCD, 2 flexibles inox 3/8, test de dureté carbonate et totale et réductions |
| Code article | M0812332 | 125505655 |

*Veillez à bien commander la référence de la cartouche en plus de la référence du pack. Exemple : M0812... + 125505655.

ACCESSOIRES & CONSOMMABLES

| Désignation | Code article |
|-------------------------------|--------------|
| Tête BWT besthead standard | M0812412 |
| Tête BWT besthead FLEX | M0812420 |
| Support mural | M0100031 |
| Filtre particules 100µm | M0810523 |
| Filtre particules 30µm | 125506391 |
| Vanne de sécurité Water Block | M0812184 |
| Test de dureté °dKH | M0812157 |



RACCORD FLEX-T

GRANDE CUISINE

bestclear EXTRA

Déminéralisation totale pour optimiser le lavage de la verrerie et de la vaisselle

- » Réduire les coûts d'entretien et de maintenance de l'appareil
- » Réduire la consommation des produits lessiviels
- » Obtenir une verrerie et une vaisselle étincelante, sans traces blanches



Déminéralisation totale



Les + produit

- » Optimisation du rinçage et du séchage des verres avec la déminéralisation totale
- » Traitement par résine de déminéralisation totale
- » Pratique d'installation : horizontale ou verticale
- » Étudié pour le branchement eau chaude (jusqu'à 65 °C - 6 bar maxi)



VAISSELLE, VERRES ET COUVERTS ÉTINCELLANTS, SANS TRACES



UTILISATION MINIMALE DE DÉTERGENT

DURÉE DE VIE

Estimation de la durée de vie d'une cartouche bestclear Extra 2XL

| | |
|--------------|--|
| Cas 1 | 2 litres d'eau par panier/cycle de rinçage |
| Cas 2 | 2,5 litres d'eau par panier/cycle de rinçage |
| Cas 3 | 3 litres d'eau par panier/cycle de rinçage |
| Cas 4 | 4 litres d'eau par panier/cycle de rinçage |

DURETÉ & CAPACITÉS

| Dureté totale ⁽¹⁾ | | 4°dGH | 7°dGH | 10°dGH | 13°dGH | 17°dGH |
|------------------------------|--------------|---|--------------|--------------|--------------|--------------|
| Capacité | | Capacités atteintes si minéralisation proportionnée 1°dGH= 30µS | | | | |
| | | 8 250 litres | 4 710 litres | 3 300 litres | 2 540 litres | 1 940 litres |
| 10 paniers/jour | Cas 1 | 236 jours | 135 jours | 94 jours | 73 jours | 55 jours |
| | Cas 2 | 206 jours | 118 jours | 83 jours | 64 jours | 49 jours |
| | Cas 3 | 183 jours | 105 jours | 73 jours | 56 jours | 43 jours |
| | Cas 4 | 150 jours | 86 jours | 60 jours | 46 jours | 35 jours |
| 20 paniers/jour | Cas 1 | 150 jours | 86 jours | 60 jours | 46 jours | 35 jours |
| | Cas 2 | 127 jours | 72 jours | 51 jours | 39 jours | 30 jours |
| | Cas 3 | 110 jours | 63 jours | 44 jours | 34 jours | 26 jours |
| | Cas 4 | 87 jours | 50 jours | 35 jours | 27 jours | 20 jours |
| 30 paniers/jour | Cas 1 | 110 jours | 63 jours | 44 jours | 34 jours | 26 jours |
| | Cas 2 | 92 jours | 52 jours | 37 jours | 28 jours | 22 jours |
| | Cas 3 | 79 jours | 45 jours | 31 jours | 24 jours | 18 jours |
| | Cas 4 | 61 jours | 35 jours | 24 jours | 19 jours | 14 jours |

⁽¹⁾ °fTH = °dGH x 1.78

SPÉCIFICATIONS

| Type | Cartouche bestclear ^{EXTRA} seule | Kit d'installation |
|--------------|--|---|
| Désignation | bestclear ^{EXTRA} 2XL | Pack installation FLEX* Comprend la tête BWT besthead FLEX, raccord FLEX-T, débitmètre avec afficheur LCD, 2 flexibles inox 3/8, test de dureté carbonate et totale et réductions |
| Code article | M0812333 | 125505655 |

***Veillez à bien commander la référence de la cartouche en plus de la référence du pack. Exemple : M0812... + 125505655.**

ACCESSOIRES & CONSOMMABLES

| Désignation | Code article |
|-------------------------------|--------------|
| Tête BWT besthead standard | M0812412 |
| Tête BWT besthead FLEX | M0812420 |
| Support mural | M0100031 |
| Filtre particules 100µm | M0810523 |
| Filtre particules 30µm | 125506391 |
| Vanne de sécurité Water Block | M0812184 |
| Test de dureté °dGH + °dKH | M0812137 |



RACCORD FLEX-T

GRANDE CUISINE

OSMOSEUR

bestaqua 14 ROC

Système d'osmose pour éviter l'entartrage et assurer un lavage, rinçage et séchage optimal pour la verrerie



**FONCTIONNE SANS EAU
ADOUICIE JUSQU'À 36° fTH**

- » Obtenir une eau osmosée pour limiter l'ensemble des particules de l'eau
- » Optimiser le lavage de la vaisselle
- » Protéger les équipements contre l'entartrage et prolonger leur durée de vie
- » Réduire la consommation des produits lessiviels

Les + produit

- » Pompe vibrante à membrane pour une pression constante
- » Précision des capteurs
- » Contrôle et suivi via l'application sur smartphone
- » Boîtier en aluminium de haute qualité
- » Système de membrane BWT bestaqua
- » Encombrement réduit pour un osmoseur



PROTECTION DES APPAREILS CONTRE LE TARTRE



VAISSELLE, VERRES ET COUVERTS ÉTINCELLANTS, SANS TRACES



UTILISATION MINIMALE DE DÉTERGENT

SPÉCIFICATIONS

| Type | BWT bestaqua 14 ROC | |
|---|-------------------------------|-------------------------------|
| Caractéristiques techniques | | |
| Performance du perméat | l/h | 120 |
| Taux de rétention des sels | % | > 97 |
| Rendement en perméat | % | approx. 50 |
| Débit d'entrée d'eau min. | l/h | 250 |
| Débit de concentrat | l/h | approx. 120 |
| Pression de l'entrée d'eau | bar | 1,5-4 |
| Température de l'entrée d'eau | °C | 5-30 |
| Température ambiante | °C | 5-40 |
| Alimentation | V/Hz | 230/50 (avec protection 50 A) |
| Indice de protection | IP | 54 |
| Fusible de l'équipement | A | 1,25 |
| Puissance absorbée | W | 200 |
| Veille | W | < 3 |
| Raccordement de l'appareil | EC-60320 C13 | |
| Câble de raccordement | 1,8 m, CEE 7/4, IEC-60320 C13 | |
| Raccordement entrée d'eau | M 3/4" | |
| Perméat | John Guest 8mm | |
| Concentrat | John Guest 8mm | |
| Caractéristiques dimensionnelles | | |
| Largeur | mm | 153 |
| Hauteur | mm | 505 |
| Profondeur | mm | 271 |
| Poids | kg | 10,3 |
| Code article | M0821039 | |

Exemple de configuration type pour une dureté inférieure à 36°fTH (20°dGH)



Kit de raccordement

M0824046



Préfiltration

M0100034



BWT bestaqua 14 ROC

M0821039

ACCESSOIRES & CONSOMMABLES

| | Désignation | Code article |
|--|---|------------------|
| | Kit de raccordement bestaqua flexibles/reductions/raccords rapides Kit prévu pour raccordement cartouche préfiltration et charbon actif | M0824046 |
| | Kit préfiltration complet Préfiltration particules 20µm /charbon actif/réductions/vanne de purge | M0100034 |
| | Lot de 2 cartouches (1 cartouche filtration particules 20µm et fonction bacté- riostatique et 1 cartouche charbon actif) | 125550147 |
| | Kit réserve 7 litres Dimensions (diamètre x hauteur) : 200 mm x 275 mm Volume eau utile (2,5 bars) : 1,5 litres | M0823204 |
| | Kit réserve 11 litres Dimensions (diamètre x hauteur) : 250 mm x 360 mm Volume eau utile (2,5 bars) : 3 litres | M0823205 |
| | Kit réserve 19 litres Dimensions (diamètre x hauteur) : 270 mm x 420 mm Volume eau utile (2,5 bars) : 4,5 litres | M0823206 |
| | BWT bestaqua 14 Membrane | M0822009 |
| | Waterproof cover ROC 14 Housse de protection imperméabl | 125549659 |

Au-delà de 20°dGH (36° fTH), adoucisseur en amont obligatoire.

Sous réserve de l'étude de l'utilisation client et du nombre de litres par cycle de rinçage.

GRANDE CUISINE

OSMOSEUR

bestaqua 16 ROC

Système d'osmose pour éviter l'entartrage et assurer un lavage, rinçage et séchage optimal pour la verrerie



**FONCTIONNE SANS EAU
ADOUICIE JUSQU'À 36°FTH**

- » Obtenir une eau osmosée pour limiter l'ensemble des particules de l'eau
- » Optimiser le lavage de la vaisselle
- » Protéger les équipements contre l'entartrage et prolonger leur durée de vie
- » Réduire la consommation des produits lessiviels

Les + produit

- » Pompe vibrante à membrane pour une pression constante
- » Précision des capteurs
- » Contrôle et suivi via l'application sur smartphone
- » Boîtier en aluminium de haute qualité
- » Système de membrane BWT bestaqua
- » Encombrement réduit pour un osmoseur



PROTECTION DES APPAREILS CONTRE LE TARTRE



VAISSELLE, VERRES ET COUVERTS ÉTINCELLANTS, SANS TRACES



UTILISATION MINIMALE DE DÉTERGENT

SPÉCIFICATIONS

| Type | | BWT bestaqua 16 ROC |
|---|------|-------------------------------|
| Caractéristiques techniques | | |
| Performance du perméat | l/h | 180 |
| Taux de rétention des sels | % | > 97 |
| Rendement en perméat | % | approx. 50 |
| Débit d'entrée d'eau min. | l/h | 360 |
| Débit de concentrat | l/h | approx. 180 |
| Pression de l'entrée d'eau | bar | 1,5-4 |
| Température de l'entrée d'eau | °C | 5-30 |
| Température ambiante | °C | 5-40 |
| Alimentation | V/Hz | 220/240V/50-60 Hz |
| Indice de protection | IP | 54 |
| Fusible de l'équipement | A | 1,25 |
| Puissance absorbée | W | 260 |
| Veille | W | < 2 |
| Raccordement de l'appareil | | IEC-320 |
| Câble de raccordement | | 1,8 m, CEE 7/4, IEC-60320 C13 |
| Raccordement entrée d'eau | | M 3/4" |
| Perméat | | John Guest 8mm |
| Concentrat | | John Guest 8mm |
| Caractéristiques dimensionnelles | | |
| Largeur | mm | 230 |
| Hauteur | mm | 670 |
| Profondeur | mm | 395 |
| Poids | kg | 15.95 |
| Code article | | 125255111 |

Exemple de configuration type pour une dureté inférieure à 36° fTH (20° dGH)



Kit de raccordement

M0824046



Préfiltration

M0100034



BWT bestaqua 16 ROC

125255111

ACCESSOIRES & CONSOMMABLES

| | Désignation | Code article |
|--|---|------------------|
| | Kit de raccordement bestaqua flexibles/reductions/raccords rapides Kit prévu pour raccordement cartouche préfiltration et charbon actif | M0824046 |
| | Kit préfiltration complet Préfiltration particules 20µm /charbon actif/réductions /vanne de purge | M0100034 |
| | Lot de 2 cartouches 1 cartouche filtration particules 20µm et fonction bactériostatique et 1 cartouche charbon actif | 125550147 |
| | Kit réserve 7 litres Dimensions (diamètre x hauteur) : 200 mm x 275 mm Volume eau utile (2,5 bars) : 1,5 litres | M0823204 |
| | Kit réserve 11 litres Dimensions (diamètre x hauteur) : 250 mm x 360 mm Volume eau utile (2,5 bars) : 3 litres | M0823205 |
| | Kit réserve 19 litres Dimensions (diamètre x hauteur) : 270 mm x 420 mm Volume eau utile (2,5 bars) : 4,5 litres | M0823206 |
| | BWT bestaqua 16 Membrane de rechange | 125258720 |
| | Waterproof cover ROC 16 Housse de protection imperméable | 125549661 |

Au-delà de 20° dGH (36° fTH), adoucisseur en amont obligatoire.

Sous réserve de l'étude de l'utilisation client et du nombre de litres par cycle de rinçage.

GRANDE CUISINE

ADOUCISSEUR
bestsoft 4

Suppression du calcaire pour une protection efficace des lave-verres et lave-vaisselles frontaux



Vol. résine
4 litres

» Eviter l'entartrage des équipements grâce à la suppression du calcaire dans l'eau

Les + produit

- » Adoucisseur compact
- » Consommation de sel réduite grâce à une régénération proportionnée volumétrique automatique
- » Vanne rotative pour une plus grande sécurité de fonctionnement



PROTECTION DES APPAREILS CONTRE LE TARTRE



VAISSELLE, VERRES ET COUVERTS ÉTINCELLANTS, SANS TRACES

SPÉCIFICATIONS

| | | Kit BWT bestsoft 4 Comprenant : adoucisseur, kit de raccordement, et 1ère charge de sel | |
|--|--------------------------------------|---|--|
| Caractéristiques techniques | | | |
| Capacités nominales | m ³ x °fTH ⁽¹⁾ | 16 | |
| Diamètre nominal (filetage extérieur) | pouce | 3/4" (DN 20) | |
| Volume de résine | litre | 4 | |
| Débit nominal | l/h | 732 | |
| Température de l'eau non traitée (min/max) | °C | 5-30 | |
| Caractéristiques dimensionnelles | | | |
| Largeur | mm | 203 | |
| Hauteur | mm | 493 | |
| Profondeur | mm | 403 | |
| Poids en service | kg | 30 | |
| Code article | 125299265 | | |

⁽¹⁾ °fTH = °dGH x 1.78

CAPACITÉS

| Dureté | | Capacité en litres | |
|--------|------|--------------------|----------------|
| °dGH | °fTH | ppm (mg/l) | BWT bestsoft 4 |
| 5,6 | 10,0 | 100 | 1800 |
| 6,2 | 11,0 | 110 | 1626 |
| 6,7 | 12,0 | 120 | 1504 |
| 7,3 | 13,0 | 130 | 1380 |
| 8,4 | 15,0 | 150 | 1200 |
| 10,1 | 18,0 | 180 | 998 |
| 11,2 | 20,0 | 200 | 900 |
| 12,3 | 22,0 | 220 | 820 |
| 13,4 | 24,0 | 240 | 752 |
| 14,6 | 26,0 | 260 | 690 |
| 15,7 | 28,0 | 280 | 642 |
| 16,8 | 30,0 | 300 | 600 |
| 17,9 | 32,0 | 320 | 563 |
| 19,0 | 34,0 | 340 | 531 |
| 20,2 | 36,0 | 360 | 499 |
| 21,3 | 38,0 | 380 | 473 |
| 22,4 | 40,0 | 400 | 450 |
| 23,5 | 42,0 | 420 | 429 |
| 24,6 | 44,0 | 440 | 409 |
| 25,8 | 46,0 | 460 | 391 |
| 26,9 | 48,0 | 480 | 374 |
| 28,0 | 50,0 | 500 | 360 |

ACCESSOIRES & CONSOMMABLES

| Désignation | Code article |
|---|--------------|
| Kit de maintenance bestsoft | M0100036 |
| Kit de raccordement avec bypass | 125548590 |
| Plateforme à roulettes | P0014923 |
| Sac de sel de 25 kg | P0009249 |
| AQA Clean & Protect (kit entretien résines) | P0004930 |
| BWT Ioclean | P0004887 |
| Vanne multiblock bypass | P0887530 |



VANNE MULTIBLOCK BYPASS



AQA CLEAN & PROTECT



BWT IOCLEAN



KIT DE MAINTENANCE BESTSOFT

GRANDE CUISINE

ADOUCISSEUR

bestsoft 11

Suppression du calcaire pour une protection efficace des lave-verres et lave-vaisselles à capot

» Eviter l'entartrage des équipements grâce à la suppression du calcaire dans l'eau

Les + produit

- » Adoucisseur compact
- » Consommation de sel réduite grâce à une régénération proportionnée volumétrique automatique
- » Vanne rotative pour une plus grande sécurité de fonctionnement



Vol. résine
10 litres



PROTECTION DES APPAREILS CONTRE LE TARTRE



VAISSELLE, VERRES ET COUVERTS ÉTINCELLANTS, SANS TRACES

SPÉCIFICATIONS

| Type | Kit BWT bestsoft 11 Comprenant : adoucisseur, kit de raccordement, et 1ère charge de sel | |
|--|--|--------------|
| Caractéristiques techniques | | |
| Capacités nominales | m ³ x °fTH ⁽¹⁾ | 46 |
| Diamètre nominal (filetage extérieur) | pouce | 3/4" (DN 20) |
| Volume de résine | litre | 10 |
| Débit nominal | l/h | 1440 |
| Température de l'eau non traitée (min/max) | °C | 5-30 |
| Caractéristiques dimensionnelles | | |
| Largeur | mm | 270 |
| Hauteur | mm | 532 |
| Profondeur | mm | 480 |
| Poids en service | kg | 40 |
| Code article | M0820001 | |

⁽¹⁾ °fTH = °dGH x 1.78

CAPACITÉS

| Dureté | | | Capacité en litres |
|--------|------|------------|--------------------|
| °dGH | °fTH | ppm (mg/l) | BWT bestsoft 11 |
| 5,6 | 10,0 | 100 | 5000 |
| 6,2 | 11,0 | 110 | 4545 |
| 6,7 | 12,0 | 120 | 4167 |
| 7,3 | 13,0 | 130 | 3846 |
| 8,4 | 15,0 | 150 | 3333 |
| 10,1 | 18,0 | 180 | 2778 |
| 11,2 | 20,0 | 200 | 2500 |
| 12,3 | 22,0 | 220 | 2273 |
| 13,4 | 24,0 | 240 | 2083 |
| 14,6 | 26,0 | 260 | 1923 |
| 15,7 | 28,0 | 280 | 1786 |
| 16,8 | 30,0 | 300 | 1667 |
| 17,9 | 32,0 | 320 | 1563 |
| 19,0 | 34,0 | 340 | 1471 |
| 20,2 | 36,0 | 360 | 1389 |
| 21,3 | 38,0 | 380 | 1316 |
| 22,4 | 40,0 | 400 | 1250 |
| 23,5 | 42,0 | 420 | 1190 |
| 24,6 | 44,0 | 440 | 1136 |
| 25,8 | 46,0 | 460 | 1087 |
| 26,9 | 48,0 | 480 | 1042 |
| 28,0 | 50,0 | 500 | 1000 |

ACCESSOIRES & CONSOMMABLES

| Désignation | Code article |
|---|--------------|
| Kit de maintenance bestsoft | M0100036 |
| Kit de raccordement avec bypass | 125548590 |
| Plateforme à roulettes | P0014923 |
| Sac de sel de 25 kg | P0009249 |
| AQA Clean & Protect (kit entretien résines) | P0004930 |
| BWT Ioclean | P0004887 |
| Vanne multiblock bypass | P0887530 |



VANNE MULTIBLOCK BYPASS



AQA CLEAN & PROTECT



BWT IOCLEAN



KIT DE MAINTENANCE BESTSOFT

GRANDE CUISINE

ADOUCCISSEUR

bestsoft 21

Suppression du calcaire pour une protection efficace des lave-vaisselle à avancement automatique

» Eviter l'entartrage des équipements grâce à la suppression du calcaire dans l'eau

Les + produit

- » Adoucisseur compact
- » Consommation de sel réduite grâce à une régénération proportionnée volumétrique automatique
- » Vanne rotative pour une plus grande sécurité de fonctionnement



Vol. résine
20 litres



PROTECTION DES APPAREILS CONTRE LE TARTRE



VAISSELLE, VERRES ET COUVERTS ÉTINCELLANTS,
SANS TRACES

SPÉCIFICATIONS

| | | Kit BWT bestsoft 21 Comprenant : adoucisseur, kit de raccordement, et 1ère charge de sel | |
|--|--------------------------------------|--|--|
| Type | | | |
| Caractéristiques techniques | | | |
| Capacité nominale | m ³ x °fTH ⁽¹⁾ | 107 | |
| Diamètre nominal (filetage extérieur) | pouce | 3/4" (DN 20) | |
| Volume de résine | litre | 20 | |
| Débit nominal | l/h | 1 680 | |
| Température de l'eau non traitée (min/max) | °C | 5-30 | |
| Caractéristiques dimensionnelles | | | |
| Largeur | mm | 270 | |
| Hauteur | mm | 804 | |
| Profondeur | mm | 480 | |
| Poids en service | kg | 65 | |
| Code article | 125306382 | | |

⁽¹⁾ °fTH = °dGH x 1.78

CAPACITÉS

| Dureté | | Capacité en litres | |
|--------|------|--------------------|-----------------|
| °dGH | °fTH | ppm (mg/l) | BWT bestsoft 21 |
| 5,6 | 10,0 | 100 | 10 000 |
| 6,2 | 11,0 | 110 | 9091 |
| 6,7 | 12,0 | 120 | 8333 |
| 7,3 | 13,0 | 130 | 7692 |
| 8,4 | 15,0 | 150 | 6667 |
| 10,1 | 18,0 | 180 | 5556 |
| 11,2 | 20,0 | 200 | 5000 |
| 12,3 | 22,0 | 220 | 4545 |
| 13,4 | 24,0 | 240 | 4167 |
| 14,6 | 26,0 | 260 | 3846 |
| 15,7 | 28,0 | 280 | 3571 |
| 16,8 | 30,0 | 300 | 3333 |
| 17,9 | 32,0 | 320 | 3125 |
| 19,0 | 34,0 | 340 | 2941 |
| 20,2 | 36,0 | 360 | 2778 |
| 21,3 | 38,0 | 380 | 2632 |
| 22,4 | 40,0 | 400 | 2500 |
| 23,5 | 42,0 | 420 | 2381 |
| 24,6 | 44,0 | 440 | 2273 |
| 25,8 | 46,0 | 460 | 2174 |
| 26,9 | 48,0 | 480 | 2083 |
| 28,0 | 50,0 | 500 | 2000 |

ACCESSOIRES & CONSOMMABLES

| Désignation | Code article |
|---|--------------|
| Kit de maintenance bestsoft | M0100036 |
| Kit de raccordement avec bypass | 125548590 |
| Plateforme à roulettes | P0014923 |
| Sac de sel de 25 kg | P0009249 |
| AQA Clean & Protect (kit entretien résines) | P0004930 |
| BWT Ioclean | P0004887 |
| Vanne multiblock bypass | P0887530 |



VANNE MULTIBLOCK BYPASS



AQA CLEAN & PROTECT



BWT IOCLEAN



KIT DE MAINTENANCE BESTSOFT

3. MACHINE À GLAÇONS



56 BWT bestmax ^{SOFT}

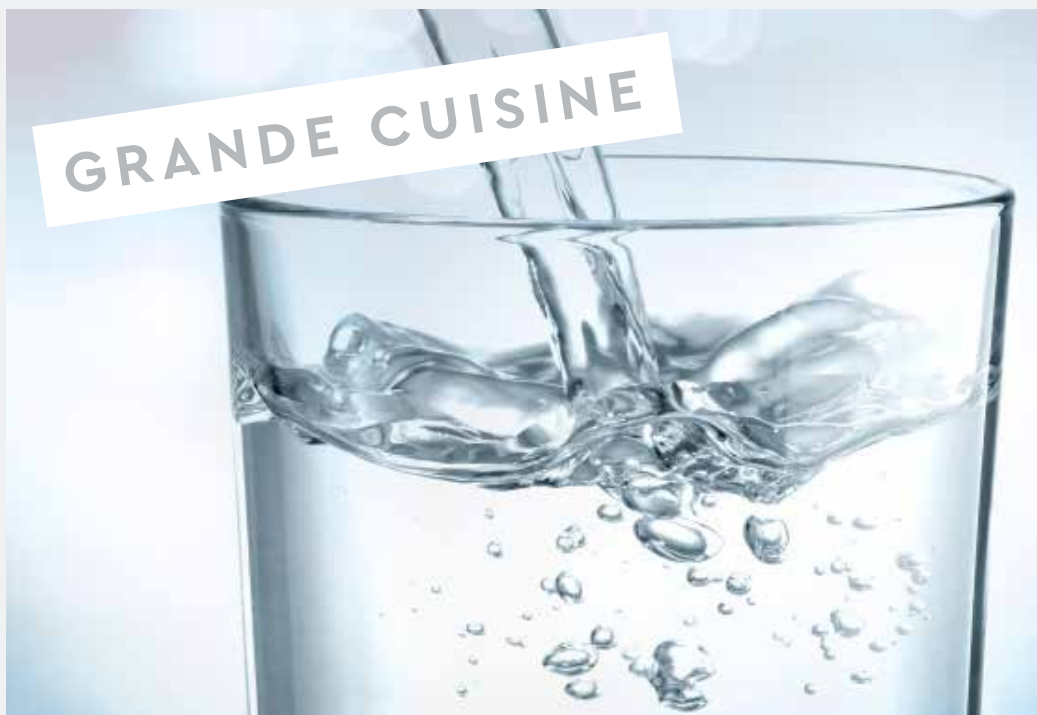
Une eau de qualité pour la fabrication des glaçons est indispensable, tant pour la protection de la machine que pour l'esthétisme du glaçon et la qualité gustative de la boisson.



POUR DES GLAÇONS TRANSPARENTS ET SANS IMPERFECTIONS



PROTECTION DES APPAREILS CONTRE LE TARTRE



GRANDE CUISINE

bestmax^{SOFT}

Optimisation de l'eau pour les machines à glaçons

- » Obtenir des glaçons transparents sans imperfections
- » Conserver le goût de vos boissons
- » Réduire les coûts de maintenance et prolonger la durée de vie des machines à glaçons



Les + produit

- » Traitement anticalcaire par décarbonatation
- » Suppression des goûts et odeurs de l'eau
- » Filtration des particules en suspension 20µm
- » Traitement pour éviter la prolifération bactérienne
- » Pratique d'installation : horizontale ou verticale



POUR DES GLAÇONS TRANSPARENTS ET SANS IMPERFECTIONS



PROTECTION DES APPAREILS CONTRE LE TARTRE

SPÉCIFICATIONS

| Type | Cartouche bestmax ^{SOFT} seule | | Kit d'installation |
|---------------------|---|------------------------------------|---|
| Désignation | bestmax ^{SOFT} XL | bestmax ^{SOFT} 2XL | Pack installation FLEX* Comprend la tête BWT besthead FLEX, raccord FLEX-T, débitmètre avec afficheur LCD, 2 flexibles inox 3/8, test de dureté carbonate et totale et réductions |
| Capacité* | 8 160 litres | 14 400 litres | |
| Volume de glace | jusqu'à 48 kg de glace par jour | au-delà de 48 kg de glace par jour | |
| Code article | M0812338 | M0812339 | 125505655 |

***Veillez à bien commander la référence de la cartouche en plus de la référence du pack. Exemple : M0812... + 125505655.**

CAPACITÉS

| Dureté carbonate en °dKH | Bypass | Capacités de filtration en litres | |
|--------------------------|--------|-----------------------------------|--------|
| | | XL | 2XL |
| 4°dKH | 3 | 20 400 | 36 000 |
| 6°dKH | 3 | 13 600 | 24 000 |
| 8°dKH | 3 | 10 200 | 18 000 |
| 10°dKH | 3 | 8 160 | 14 000 |
| 12°dKH | 3 | 6 800 | 12 000 |
| 14°dKH | 2 | 5 825 | 10 285 |
| 16°dKH | 2 | 5 100 | 9 000 |
| 18°dKH | 2 | 4 530 | 8 000 |
| 20°dKH | 2 | 4 080 | 7 200 |

ACCESSOIRES & CONSOMMABLES

| Désignation | Code article |
|-------------------------------|--------------|
| Tête BWT besthead standard | M0812412 |
| Tête BWT besthead FLEX | M0812420 |
| Raccord FLEX-T | M0812480 |
| Support mural | M0100031 |
| Filtre particules 100µm | M0810523 |
| Filtre particules 30µm | 125506391 |
| Vanne de sécurité Water Block | M0812184 |
| Test de dureté °dKH | M0812157 |



RACCORD FLEX-T

4. MACHINE À CAFÉ



Nos systèmes de filtration nous permettent d'offrir aux utilisateurs une protection efficace contre le tartre et les dépôts de gypse, tout en garantissant **le meilleur résultat en terme de goût pour les boissons chaudes.**

40 BWT bestmax

42 BWT bestmax **PREMIUM**

44 BWT bestaqua 14 ROC **MIN**

46 BWT bestprotect

48 BWT bestcup **PREMIUM**



PROTECTION DES APPAREILS CONTRE LE TARTRE



QUALITÉ GUSTATIVE AMÉLIORÉE



ARÔMES PLUS PRONONCÉS ET CRÈME PARFAITE





bestmax

Suppression du calcaire pour une protection efficace des machines à café et des saveurs conservées

- » Conserver les arômes des boissons chaudes
- » Réduire les coûts de maintenance et prolonger la durée de vie des équipements
- » Optimiser les performances de la machine



Les + produit

- » Traitement anticalcaire par décarbonatation
- » Suppression des goûts et odeurs de l'eau
- » Filtration des particules en suspension 20µm
- » Traitement pour éviter la prolifération bactérienne
- » Pratique d'installation : horizontale ou verticale



PROTECTION DES APPAREILS CONTRE LE TARTRE

DURETÉ & CAPACITÉS

| | Petit déjeuner | 5 litres par jour | 10 litres par jour | 15 litres par jour | 20 litres par jour |
|-----------------------|----------------|---|---|---|---|
| | Espresso | 1 et 2 groupes < 150 kg café | 2 groupes < 250 kg café | 2 et 3 groupes < 350 kg café | 3 et 4 groupes < 500 kg café |
| Dureté carbonate °dKH | 0 à 4°dKH | besttaste 10* 10 000 L / 595 kg | besttaste 10* 10 000 L / 595 kg | besttaste 10* 10 000 L / 595 kg | besttaste 10* 10 000 L / 595 kg |
| | 6°dKH | bestmax V 4 165 L / 248 kg | bestmax V 4 165 L / 248 kg | bestmax M 6 330 L / 377 kg | bestmax L 8 665 L / 516 kg |
| | 8°dKH | bestmax V 3 125 L / 186 kg | bestmax M 4 750 L / 283 kg | bestmax L 6 500 L / 387 kg | bestmax XL 8 500 L / 506 kg |
| | 10°dKH | bestmax V 2 500 L / 149 kg | bestmax L 5 200 L / 310 kg | bestmax XL 6 800 L / 405 kg | bestmax 2XL 12 000 L / 714 kg |
| | 12°dKH | bestmax M 2 835 L / 169 kg | bestmax XL 5 080 L / 302 kg | bestmax 2XL 8 965 L / 534 kg | bestmax 2XL 8 965 L / 534 kg |
| | 14°dKH | bestmax L 3 330 L / 198 kg | bestmax XL 4 355 L / 259 kg | bestmax 2XL 7 685 L / 457 kg | bestmax 2XL 7 685 L / 457 kg |
| | 16°dKH | bestmax L 2 465 L / 147 kg | bestmax 2XL 5 690 L / 339 kg | bestmax 2XL 5 690 L / 339 kg | bestmax 2XL 5 690 L / 339 kg |

* Voir tarifs besttaste page 42

SPÉCIFICATIONS

| Type | Cartouche bestmax seule | | | | | Kit d'installation |
|--------------|-------------------------|------------------|------------------|-------------------|--------------------|---|
| Désignation | bestmax V | bestmax M | bestmax L | bestmax XL | bestmax 2XL | Pack installation FLEX* Comprend la tête BWT besthead FLEX, raccord FLEX-T, débitmètre avec afficheur LCD, 2 flexibles inox 3/8, test de dureté carbonate et totale et réductions |
| Code article | M0812115 | M0812112 | M0812113 | M0812114 | M0812116 | 125505655 |

*Veillez à bien commander la référence de la cartouche en plus de la référence du pack. Exemple : M0812... + 125505655.

ACCESSOIRES & CONSOMMABLES

| Désignation | Code article |
|-------------------------------|--------------|
| Tête BWT besthead standard | M0812412 |
| Tête BWT besthead FLEX | M0812420 |
| Raccord FLEX-T | M0812480 |
| Support mural | M0100031 |
| Filtre particules 100µm | M0810523 |
| Filtre particules 30µm | 125506391 |
| Vanne de sécurité Water Block | M0812184 |
| Test de dureté °dKH | M0812157 |



RACCORD FLEX-T

bestmax PREMIUM

Optimisation de l'eau pour protéger les équipements et révéler toutes les saveurs de vos boissons chaudes



- » Révéler tous les arômes de vos boissons chaudes grâce à l'ajout de Magnésium à l'eau filtrée
- » Réduire les coûts de maintenance et prolonger la durée de vie des équipements
- » Optimisation des performances de la machine

Les + produit

- » Traitement anticalcaire par résine échangeuse d'ions
- » Suppression des goûts et odeurs de l'eau
- » Technologie BWT Magnésium : véritable exhausteur de goûts
- » Échange du calcium par du Magnésium
- » Traitement pour éviter la prolifération bactérienne
- » Pratique d'installation : horizontale ou verticale



PROTECTION MAXIMALE DES APPAREILS



QUALITÉ GUSTATIVE AMÉLIORÉE



ARÔMES PLUS PRONONCÉS ET CRÈME PARFAITE

DURETÉ & CAPACITÉS

| Dureté totale en °dGH ⁽¹⁾ | Capacités de filtration en litres | | | | |
|---|-----------------------------------|-------|-------|-------|--------|
| | S | V | M | XL | 2XL |
| Distribution automatique sans production de vapeur | | | | | |
| ≤7°dGH | ≥1285 | ≥3085 | ≥4625 | ≥7370 | ≥12000 |
| 8°dGH | 1125 | 2700 | 4050 | 6450 | 10500 |
| 10°dGH | 900 | 2160 | 3240 | 5160 | 8400 |
| 12°dGH | 680 | 1630 | 2450 | 3900 | 6350 |
| 14°dGH | 580 | 1400 | 2100 | 3340 | 5440 |
| 17°dGH | 430 | 1035 | 1550 | 2470 | 4025 |
| 20°dGH | 365 | 880 | 1320 | 2100 | 3420 |
| 23°dGH | 315 | 765 | 1145 | 1825 | 2975 |
| ≥25°dGH | ≤290 | ≤700 | ≤1055 | ≤1680 | ≤2735 |
| Machine à café | | | | | |
| ≤7°dGH | ≥1070 | ≥2570 | ≥3855 | ≥6140 | ≥10000 |
| 8°dGH | 935 | 2250 | 3375 | 5375 | 8750 |
| 10°dGH | 750 | 1800 | 2700 | 4300 | 7000 |
| 12°dGH | 565 | 1360 | 2040 | 3250 | 5290 |
| 14°dGH | 485 | 1165 | 1750 | 2785 | 4535 |
| 17°dGH | 355 | 860 | 1290 | 2060 | 3355 |
| 20°dGH | 305 | 730 | 1100 | 1750 | 2850 |
| 23°dGH | 265 | 635 | 955 | 1520 | 2480 |
| ≥25°dGH | ≤240 | ≤585 | ≤880 | ≤1400 | ≤2280 |

⁽¹⁾ °fTH = °dGH x 1.78

SPÉCIFICATIONS

| Type | Cartouche bestmax PREMIUM seule | | | | | Kit d'installation |
|--------------|---------------------------------|-------------------|-------------------|--------------------|---------------------|---|
| Désignation | bestmax PREMIUM S | bestmax PREMIUM V | bestmax PREMIUM M | bestmax PREMIUM XL | bestmax PREMIUM 2XL | Pack installation FLEX* Comprend la tête BWT besthead FLEX, raccord FLEX-T, débitmètre avec afficheur LCD, 2 flexibles inox 3/8, test de dureté carbonate et totale et réductions |
| Code article | M0812123 | M0812124 | M0812117 | M0812118 | M0812119 | 125505655 |

*Veillez à bien commander la référence de la cartouche en plus de la référence du pack. Exemple : M0812... + 125505655.

ACCESSOIRES & CONSOMMABLES

| Désignation | Code article |
|-------------------------------|--------------|
| Tête BWT besthead standard | M0812412 |
| Tête BWT besthead FLEX | M0812420 |
| Raccord FLEX-T | M0812480 |
| Support mural | M0100031 |
| Filtre particules 100µm | M0810523 |
| Filtre particules 30µm | 125506391 |
| Vanne de sécurité Water Block | M0812184 |
| Test de dureté °dGH + °dKH | M0812137 |



RACCORD FLEX-T



OSMOSE INVERSE + MINÉRALISATION

bestaqua 14 ROC MIN

Une eau sur mesure pour une expérience sensorielle unique



Débit :
120L/h

- » Éliminer l'ensemble des particules indésirables pour une eau plus pure et délicieuse grâce à l'ajout de Magnésium
- » Réduire les coûts de maintenance et prolonger la durée de vie de vos machines
- » Protéger vos équipements efficacement contre le tartre et optimiser leurs performances

Les + produit

- » Système d'osmose pour limiter l'ensemble des particules dans l'eau
- » Technologie brevetée BWT Magnésium : exhausteur de goût
- » Réglages via application sur smartphone
- » Ultra compact et ergonomique

**FONCTIONNE SANS EAU
ADOUCCIE JUSQU'À 36°FTH**



ARÔMES PLUS PRONONCÉS ET CRÈME PARFAITE



PROTECTION MAXIMALE DES APPAREILS



QUALITÉ GUSTATIVE AMÉLIORÉE

SPÉCIFICATIONS TECHNIQUES

| Type | | BWT bestaqua 14 ROC ^{Min} |
|---|------|------------------------------------|
| Caractéristiques techniques | | |
| Performance du perméat | l/h | 120 (= 2 l/min) |
| Taux de rétention des sels | % | > 97 |
| Rendement en perméat | % | approx. 50 |
| Débit d'entrée d'eau min. | l/h | 250 (= 4,2 l/min) |
| Débit de concentrat | l/h | 120 (= 2 l/min) |
| Pression de l'entrée d'eau | bar | 1,5-4 (= 0,15-0,4 MPa) |
| Température de l'entrée d'eau | °C | 5-30 |
| Température ambiante | °C | 5-40 |
| Alimentation | V/Hz | 230/50 avec protection ≥ 6 |
| Indice de protection | IP | 54 |
| Fusible de l'équipement | A | 1,25 |
| Puissance absorbée | W | 200, Standby < 3 |
| Raccordement de l'appareil | | EC-60320 C13 |
| Câble de raccordement | | 1,8 m, CEE 7/4, IEC-60320 C13 |
| Raccordement entrée d'eau | | M 3/4" |
| Perméat | | M 3/4" |
| Concentrat | | John Guest 5/16" Ø8 |
| Réservoir extérieur | | John Guest 5/16" Ø8 |
| Caractéristiques dimensionnelles | | |
| Largeur | mm | 277 |
| Hauteur | mm | 505 |
| Profondeur | mm | 297 |
| Poids | kg | 17,7 |
| Code article | | M0821041 |

Exemple de configuration pour une dureté inférieure à 20°dGH (36°fTH)



Kit de raccordement

M0824046



Préfiltration

M0100034



BWT bestaqua 14 ROC ^{Min}

M0821041

ACCESSOIRES & CONSOMMABLES

| Désignation | Code article |
|-------------------------------------|--------------|
| BWT bestaqua Membrane Roc 14 | M0822009 |
| Kit de raccordement bestaqua | M0824046 |
| Kit préfiltration complet | M0100034 |
| Flexible F3/8" - F3/4", par 1 pièce | M0812434 |

Au-delà de 20°dGH (36°fTH), adoucisseur en amont obligatoire.

CONSOMMABLES



BWT bestmin^{PREMIUM} M (livrée avec l'appareil)

- » Reminéralisation grâce à la technologie BWT Magnésium
- » Filtration des goûts et odeurs
- » Idéal pour les zones d'eau douce
- » Eau parfaite pour les boissons chaudes
- » 10 000 litres d'autonomie

Code article

M0812323



BWT bestaqua 14^{PREMIUM} (en option)

- » Reminéralisation grâce à la résine échangeuse d'ions (BWT Magnésium)
- » Échange du calcium par du magnésium
- » Membrane d'ultrafiltration BWT (0,1µm)
- » Crée un équilibre minéral dans l'eau
- » Eau parfaite pour les boissons chaudes
- » Extraction des arômes
- » 6 000 litres d'autonomie (150µS)

Code article

M0812347



bestprotect

Suppression du calcaire pour protéger vos machines à café du tartre et de la corrosion

- » Éviter les dépôts de calcaire et de sulfate de calcium sur les équipements
- » Éliminer le chlore et autres particules altérant le goût de l'eau
- » Réduire les coûts de maintenance et prolonger la durée de vie des équipements

Les + produit

- » Suppression des goûts et odeurs de l'eau
- » Protection antitartre et anticorrosion
- » Filtration des particules en suspension 20 μ m
- » Traitement pour éviter la prolifération bactérienne
- » Maintient le pH à une valeur élevée et constante
- » Pratique d'installation : horizontale ou verticale



PROTECTION DES APPAREILS CONTRE LE TARTRE

DURETÉ & CAPACITÉS

| Dureté totale en °dGH ⁽¹⁾ | Bypass | Capacités de filtration en litres | |
|--------------------------------------|--------|-----------------------------------|--------|
| | | XL | 2XL |
| ≤ 7°dGH | 0 | ≥ 5125 | ≥ 8570 |
| 8°dGH | 0 | 4458 | 7500 |
| 10°dGH | 0 | 3590 | 6000 |
| 12°dGH | 0 | 2620 | 5000 |
| 14°dGH | 0 | 2245 | 4285 |
| 17°dGH | 0 | 1850 | 3525 |
| 20°dGH | 0 | 1570 | 3000 |
| 25°dGH | 0 | 1175 | 2400 |
| ≥ 27°dGH | 0 | ≤ 1090 | ≤ 2220 |

⁽¹⁾ °fTH = °dGH x 1.78

SPÉCIFICATIONS

| Type | Cartouche bestprotect seule | | Kit d'installation |
|--------------|-----------------------------|------------------------|---|
| Désignation | bestprotect XL | bestprotect 2XL | Pack installation FLEX* Comprend la tête BWT besthead FLEX, raccord FLEX-T, débitmètre avec afficheur LCD, 2 flexibles inox 3/8, test de dureté carbonate et totale et réductions |
| Code article | M0812315 | M0812316A | 125505655 |

*Veillez à bien commander la référence de la cartouche en plus de la référence du pack. Exemple : M0812... + 125505655.

ACCESSOIRES & CONSOMMABLES

| Désignation | Code article |
|-------------------------------|--------------|
| Tête BWT besthead standard | M0812412 |
| Tête BWT besthead FLEX | M0812420 |
| Raccord FLEX-T | M0812480 |
| Support mural | M0100031 |
| Filtre particules 100µm | M0810523 |
| Filtre particules 30µm | 125506391 |
| Vanne de sécurité Water Block | M0812184 |
| Test de dureté °dGH + °dKH | M0812137 |



RACCORD FLEX-T



bestcup PREMIUM

Optimisation de l'eau pour machines à café compactes avec réservoir d'eau



- » Obtenir une qualité d'eau incomparable : filtrée, sans goûts ni odeurs avec ajout de Magnésium
- » Diminuer les métaux lourds et autres particules indésirables
- » Protéger vos appareils

Les + produit

- » Suppression des goûts et odeurs de l'eau
- » Filtration des particules en suspension
- » Traitement pour éviter la prolifération bactérienne
- » Pratique d'installation : verticale



PROTECTION DES APPAREILS CONTRE LE TARTRE



QUALITÉ GUSTATIVE AMÉLIORÉE



ARÔMES PLUS PRONONCÉS ET CRÈME PARFAITE

SPÉCIFICATIONS

| Désignation | bestcup PREMIUM T | bestcup PREMIUM S | bestcup PREMIUM M | bestcup PREMIUM L |
|-------------------|-------------------|-------------------|-------------------|-------------------|
| Capacité à 14° Gh | 50 litres | 50 litres | 100 litres | 200 litres |
| Code article | M0812084 | M0812085 | M0812086 | M0812087 |

BWT bestcup Saphir PREMIUM (adaptateur inclus)

| Désignation | bestcup Saphir T PREMIUM | bestcup Saphir S PREMIUM | bestcup Saphir M PREMIUM | bestcup Saphir L PREMIUM |
|-------------------|--------------------------|--------------------------|--------------------------|--------------------------|
| Capacité à 14° Gh | 50 litres | 50 litres | 100 litres | 200 litres |
| Code article | 125505511 | 125505512 | 125505513 | 125505514 |

ACCESSOIRES & CONSOMMABLES

| Désignation | Code article |
|----------------------|--------------|
| Timer 3 mois | M0812496 |
| Timer 6 mois | M0812190 |
| Timer 12 mois | M0812498 |
| Adaptateur universel | M0812039 |

BWT bestsave

| Désignation | bestsave S | bestsave M | bestsave L |
|-------------------|------------|------------|------------|
| Capacité à 10° Kh | 50 litres | 100 litres | 200 litres |
| Code article | M0812088 | M0812089 | M0812090 |



5. EAU • DE BOISSON



Nos systèmes de filtration permettent d'obtenir une eau froide de qualité, délicieuse et sans aucune impuretés. C'est l'idéal pour une eau de boisson ou eau «ingrédient», plus sûre et sans mauvais goûts et odeurs, qu'elle provienne du robinet ou d'une fontaine à eau.

52 BWT besttaste

54 BWT bestdrink **PREMIUM**

56 BWT bestcare



QUALITÉ GUSTATIVE AMÉLIORÉE



HYGIÈNE ET SÉCURITÉ DE L'EAU ASSURÉE



FONTAINE

besttaste

Filtration de l'eau froide dédiée aux fontaines

- » Obtenir une eau de réseau délicieuse, sans goûts et odeurs
- » Eliminer les particules indésirables, notamment les métaux lourds



Les + produit

- » Suppression des goûts et odeurs de l'eau
- » Filtration particules en suspension 1µm
- » Traitement pour éviter la prolifération bactérienne
- » Cartouche à usage unique, pas de consigne
- » Pratique d'installation : verticale ou horizontale



QUALITÉ GUSTATIVE AMÉLIORÉE

SPÉCIFICATIONS

| Type | | | |
|--------------|---------------------|---------------------|---------------------|
| Désignation | besttaste 10 | besttaste 15 | besttaste 20 |
| Capacité | 10 000 litres | 40 000 litres | 60 000 litres |
| Code article | 125501409 | 125501410 | 125252022 |

ZOOM SUR



bestservice, pour la débactérisation des fontaines

- » Cartouche vide pour les produits débactériants.
- » Livrée avec bouchon vissé pour prédiluer le produit en atelier.
- » Pour un confort d'utilisation optimal, cette cartouche se visse sur le même tête que besttaste !

Code article

M0812127



Filtre online bestline 6"

- » Capacité 4 000 litres.
- » Filtre online pour fontaines à eau réseau.
- » Filtration 1µm (carbon block).
- » Branchement au réseau par raccords rapides 1/4"

Code article

M0812325
(par carton de 25 pièces)

Kit de nettoyage et désinfection AQA drink, pour le nettoyage des fontaines

- » Kit conçu pour 5 procédures de nettoyage et de désinfection.

Contenu de la mallette:

- 1 x cartouche de nettoyage
- 2 x sprays désinfectants AQA drink de 250 ml
- 5 x nettoyants désinfectants AQA drink
- 10 x gants jetables
- 1 x récipient collecteur d'eau résiduaire 1,5 L
- 1 x paire de lunettes de protection
- 1 x plaquette d'avertissement
- 5 x chiffons en microfibre



| Désignation | Code article |
|--|-----------------|
| AQA drink WD Kit Désinfection | S5010203 |
| AQA drink WDC 45 (sachet de 24) | S5010210 |

ACCESSOIRES & CONSOMMABLES

| Désignation | Code article |
|--|------------------|
| Tête BWT besthead standard | M0812412 |
| Tête BWT besthead FLEX | M0812420 |
| Vanne de sécurité Water Block | M0812184 |
| Filtre particules 100µm | M0810523 |
| Filtre particules 30µm | 125506391 |
| Vanne de purge | M0812196 |
| Réductions et raccords (Voir liste accessoires p. 74) | |

FONTAINE

bestdrink PREMIUM

Filtration et reminéralisation de l'eau en Magnésium, idéal pour les fontaines ou réalisation de la pâte à pain



- » Obtenir une eau de réseau délicieuse, sans goûts et odeurs avec ajout de Magnésium après filtration
- » Eliminer les particules indésirables, notamment les métaux lourds

Les + produit

- » Suppression des goûts et odeurs de l'eau
- » Filtration particules en suspension 20µm
- » Traitement pour éviter la prolifération bactérienne
- » Technologie brevetée BWT Magnésium
- » Pratique d'installation : verticale ou horizontale



QUALITÉ GUSTATIVE AMÉLIORÉE

DURETÉ & CAPACITÉS

| Dureté totale en °dGH ⁽¹⁾ | Bypass | Capacités de filtration en litres | |
|--------------------------------------|--------|-----------------------------------|--------|
| | | S | V |
| 4°dGH | 0 | 5 000 | 12 500 |
| 5°dGH | 0 | 4 000 | 10 000 |
| 6°dGH | 0 | 3 300 | 8 330 |
| 7°dGH | 0 | 2 850 | 7 140 |
| 8°dGH | 0 | 2 500 | 6 250 |
| 9°dGH | 0 | 2 220 | 5 550 |
| 10°dGH | 0 | 2 000 | 5 000 |
| 11°dGH | 0 | 1 810 | 4 540 |
| 12°dGH | 0 | 1 660 | 4 160 |
| 13°dGH | 0 | 1 530 | 3 840 |
| 14°dGH | 0 | 1 420 | 3 570 |
| 15°dGH | 0 | 1 330 | 3 330 |
| 16°dGH | 0 | 1 250 | 3 120 |
| 17°dGH | 0 | 1 170 | 2 940 |
| 18°dGH | 0 | 1 110 | 2 770 |
| 19°dGH | 0 | 1 050 | 2 630 |
| 20°dGH | 0 | 1 000 | 2 500 |
| 21°dGH | 0 | 950 | 2 380 |
| 22°dGH | 0 | 900 | 2 270 |

⁽¹⁾ °fTH = °dGH x 1.78

Pour les boissons chaudes, nous recommandons l'utilisation de la gamme BWT bestmax PREMIUM.

SPÉCIFICATIONS

| Type | Cartouche bestdrink PREMIUM seule | |
|---------------------|-----------------------------------|---------------------|
| Désignation | bestdrink PREMIUM S | bestdrink PREMIUM V |
| Capacité à 10°dGH | 2 000 litres | 5 000 litres |
| Capacité à 14°dGH | 1 420 litres | 3 570 litres |
| Code article | M0812326 | M0812327 |

ACCESSOIRES & CONSOMMABLES

| Désignation | Code article |
|---|--------------|
| Tête BWT besthead standard | M0812412 |
| Tête BWT besthead FLEX | M0812420 |
| Vanne de sécurité Water Block | M0812184 |
| Filtre particules 100µm | M0810523 |
| Filtre particules 30µm | 125506391 |
| Vanne de purge | M0812196 |
| bestservice (voir page 43) | M0812127 |
| Réductions et raccords (Voir liste accessoires p. 74) | |

Kit de nettoyage et désinfection AQA drink, pour le nettoyage des fontaines

» Kit conçu pour 5 procédures de nettoyage et de désinfection.

Contenu de la mallette:

- 1 x cartouche de nettoyage
- 2 x sprays désinfectants AQA drink de 250 ml
- 5 x nettoyants désinfectants AQA drink
- 10 x gants jetables
- 1 x récipient collecteur d'eau résiduaire 1,5 L
- 1 x paire de lunettes de protection
- 1 x plaquette d'avertissement
- 5 x chiffons en microfibre



| Désignation | Code article |
|---------------------------------|--------------|
| AQA drink WD Kit Désinfection | S5010203 |
| AQA drink WDC 45 (sachet de 24) | S5010210 |

FONTAINE



bestcare

Protection bactériologique pour fontaines à eau
et optimisation de la qualité d'eau de boisson

- » Assurer l'hygiène et la sécurité des utilisateurs en évitant la prolifération bactérienne
- » Eliminer les impuretés pour une eau plus pure, sans goûts ni odeurs



Les + produit

- » Protection contre les germes présents dans l'eau
- » Filtration goûts et odeurs
- » Membrane d'ultrafiltration 0,02µm log 6 (bestcare S)
- » Traitement pour éviter la prolifération bactérienne dans l'eau (taux de rétention de 99.9999 % correspond à log 6)
- » Branchement au réseau par raccords rapides J.G dia 8 (bestcare MINI)
- » Pratique d'installation : verticale (bestcare S et 10)



HYGIÈNE ET SÉCURITÉ DE L'EAU ASSURÉE

SPÉCIFICATIONS

| Type | Cartouche bestcare 10 | Cartouche bestcare ^{MINI} | Cartouche bestcare S |
|--------------|-----------------------|------------------------------------|----------------------|
| Désignation | bestcare 10 | bestcare^{MINI} | bestcare S |
| Capacité | 6 000 litres | 5 000 litres | 12 000 litres |
| Code article | 125501411 | M0812307 | M0812334 |

ACCESSOIRES & CONSOMMABLES

| Désignation | Code article |
|--|------------------|
| Tête BWT besthead standard | M0812412 |
| Tête BWT besthead FLEX | M0812420 |
| Vanne de sécurité Water Block | M0812184 |
| Filtre particules 100µm | M0810523 |
| Filtre particules 30µm | 125506391 |
| Vanne de purge | M0812196 |
| Réductions et raccords (Voir liste accessoires p. 74) | |

Kit de nettoyage et désinfection AQA drink, pour le nettoyage des fontaines

» Kit conçu pour 5 procédures de nettoyage et de désinfection.

Contenu de la mallette:

- 1 x cartouche de nettoyage
- 2 x sprays désinfectants AQA drink de 250 ml
- 5 x nettoyants désinfectants AQA drink
- 10 x gants jetables
- 1 x récipient collecteur d'eau résiduaire 1,5 L
- 1 x paire de lunettes de protection
- 1 x plaquette d'avertissement
- 5 x chiffons en microfibre



| Désignation | Code article |
|--|-----------------|
| AQA drink WD Kit Désinfection | S5010203 |
| AQA drink WDC 45 (sachet de 24) | S5010210 |

bestservice, pour la débactérisation des fontaines

- » Cartouche vide pour les produits débactériants.
- » Livrée avec bouchon vissé pour prédiluer le produit en atelier.
- » Pour un confort d'utilisation optimal, cette cartouche se visse sur le même tête que besttaste !



Code article
M0812127

6. SANTÉ



Protéger les équipements technologiques des cabinets médicaux ou laboratoires et obtenir une eau plus pures grâce aux solutions de filtration dédiées au médical.

60 BWT bestmax

62 BWT bestcare

64 BWT bestdemin **PLUS**

66 BWT bestaqua 14 ROC Clinic

68 BWT bestaqua 14 ROC Lab



HYGIÈNE ET SÉCURITÉ DE L'EAU ASSURÉE



PODOLOGIE
DENTAIRE

bestmax

Protection contre l'entartrage des units
et de l'instrumentation dynamique

- » Réduire les coûts de maintenance et prolonger la durée de vie des équipements
- » Garantir le bon fonctionnement des équipements



Les + produit

- » Traitement anticalcaire par décarbonatation
- » Suppression des goûts et odeurs de l'eau
- » Filtration des particules en suspension 20µm
- » Traitement pour éviter la prolifération bactérienne
- » Pratique d'installation : horizontale ou verticale



PROTECTION DES APPAREILS CONTRE LE TARTRE

DURETÉ

| Dureté carbonate en °dKH | Bypass | Pour 1 unit | Pour plusieurs units |
|--------------------------|--------|----------------------------------|-------------------------------------|
| ≤ 7°dKH | 0 | bestmax X ≥ 590 litres | bestmax XL ≥ 6 700 litres |
| 8°dKH | 0 | bestmax X 515 litres | bestmax XL 5 860 litres |
| 10°dKH | 0 | bestmax X 410 litres | bestmax XL 4 690 litres |
| 12°dKH | 0 | bestmax X 345 litres | bestmax XL 3 905 litres |
| 14°dKH | 0 | bestmax X 295 litres | bestmax XL 3 350 litres |
| 17°dKH | 0 | bestmax X 241 litres | bestmax XL 2 755 litres |
| 20°dKH | 0 | bestmax X 205 litres | bestmax XL 2 755 litres |
| 23°dKH | 0 | bestmax X 180 litres | bestmax XL 2 035 litres |
| ≥ 25°dKH | 0 | bestmax X ≤ 165 litres | bestmax XL ≤ 1875 litres |

SPÉCIFICATIONS

| Type | Cartouche bestmax seule | | Kit d'installation |
|--------------|-------------------------|-------------------|---|
| Désignation | bestmax X | bestmax XL | Pack installation FLEX* Comprend la tête BWT besthead FLEX, raccord FLEX-T, débitmètre avec afficheur LCD, 2 flexibles inox 3/8, test de dureté carbonate et totale et réductions |
| Code article | M0812110 | M0812114 | 125505655 |

*Veillez à bien commander la référence de la cartouche en plus de la référence du pack. Exemple : M0812... + 125505655.

ACCESSOIRES & CONSOMMABLES

| Désignation | Code article |
|-------------------------------|--------------|
| Tête BWT besthead standard | M0812412 |
| Tête BWT besthead FLEX | M0812420 |
| Raccord FLEX-T | M0812480 |
| Support mural | M0100031 |
| Filtre particules 100µm | M0810523 |
| Filtre particules 30µm | 125506391 |
| Vanne de sécurité Water Block | M0812184 |
| Test de dureté °dKH | M0812157 |



RACCORD FLEX-T

PODOLOGIE DENTAIRE

bestcare

Protection bactériologique et optimisation de la qualité d'eau dédiée aux units

- » Assurer l'hygiène et la sécurité des utilisateurs en évitant la prolifération bactérienne
- » Eliminer les impuretés pour une eau plus pure, sans particules en suspension

Les + produit

- » Protection contre les germes présents dans l'eau
- » Filtration goûts et odeurs
- » Membrane d'ultrafiltration 0,02µm log 6 (bestcare S)
- » Traitement pour éviter la prolifération bactérienne dans l'eau (taux de rétention de 99.9999 % correspond à log 6)
- » Branchement au réseau par raccords rapides J.G dia 8 (bestcare MINI)
- » Pratique d'installation : verticale (bestcare S et 10)



HYGIÈNE ET SÉCURITÉ DE L'EAU ASSURÉE

SPÉCIFICATIONS

| Type | Cartouche bestcare 10 | Cartouche bestcare ^{MINI} | Cartouche bestcare S |
|--------------|-----------------------|------------------------------------|----------------------|
| Désignation | bestcare 10 | bestcare^{MINI} | bestcare S |
| Capacité | 6 000 litres | 5 000 litres | 12 000 litres |
| Code article | 125501411 | M0812307 | M0812334 |

ACCESSOIRES & CONSOMMABLES

| Désignation | Code article |
|--|------------------|
| Tête BWT besthead standard | M0812412 |
| Tête BWT besthead FLEX | M0812420 |
| Vanne de sécurité Water Block | M0812184 |
| Filtre particules 100µm | M0810523 |
| Filtre particules 30µm | 125506391 |
| Vanne de purge | M0812196 |
| Réductions et raccords (Voir liste accessoires p. 74) | |

PODOLOGIE
DENTAIRE

bestdemin PLUS

Système de déminéralisation totale
pour autoclaves

» Obtenir une eau totalement déminéralisée pour les besoins de stérilisation



Les + produit

- » Résine échangeuse d'ions à lit mélangé
- » Déminéralisation totale
- » Filtrage en 4 étapes
- » Pratique d'installation : verticale ou horizontale
- » Conforme aux normes DIN EN285 et DIN EN13060

Déminéralisation
totale

CONDUCTIVITÉ & CAPACITÉS

| Conductivité de l'eau déminéralisée ⁽¹⁾ | Capacités de filtration en litres ⁽²⁾ |
|--|--|
| | XL |
| ≤ 5µS/cm ⁽³⁾ | 290 |
| ≤ 15µS/cm ⁽⁴⁾ | 360 |

(1) Pour une conductivité de l'eau de 500µS/cm.

(2) Les capacités peuvent varier de +/- 5% en fonction de la qualité de l'eau et du débit.

(3) Selon norme DIN EN 285.

(4) Selon norme DIN EN 13060.

SPÉCIFICATIONS

| Type | Cartouche bestdemin ^{PLUS} seule | Kit d'installation |
|--------------|---|---|
| Désignation | bestdemin ^{PLUS} XL | Pack installation FLEX* Comprend la tête BWT besthead FLEX, raccord FLEX-T, débitmètre avec afficheur LCD, 2 flexibles inox 3/8, test de dureté carbonate et totale et réductions |
| Code article | M0812324 | 125505655 |

***Veillez à bien commander la référence de la cartouche en plus de la référence du pack. Exemple : M0812... + 125505655.**

ACCESSOIRES & CONSOMMABLES

| Désignation | Code article |
|-------------------------------|--------------|
| Tête BWT besthead standard | M0812412 |
| Tête BWT besthead FLEX | M0812420 |
| Raccord FLEX-T | M0812480 |
| Support mural | M0100031 |
| Filtre particules 100µm | M0810523 |
| Filtre particules 30µm | 125506391 |
| Vanne de sécurité Water Block | M0812184 |
| Test de dureté °dKH | M0812157 |



MÉDICAL
PARAMÉDICAL

OSMOSE INVERSE + DÉMINÉRALISATION

bestaqua 14 ROC Clinic

Système d'osmose et de déminéralisation pour alimenter les autoclaves et systèmes d'eau avec réservoir pour les unités dentaires

- » Obtenir de l'eau osmosée et totalement déminéralisée
- » Qualité de l'eau $<5\mu\text{S}/\text{cm}$



Les + produit

- » Modèle compacte, haute qualité
- » Affichage et réglage simples des paramètres de débit, de température et de fonctionnement via APP sur smartphone
- » 100% protégé contre la poussière
- » Pas de ventilateur et très silencieux
- » Entretien simplifié

Il est nécessaire d'entretenir soigneusement l'équipement pour garantir son bon fonctionnement

SPÉCIFICATIONS

| Type | | BWT bestaqua 14 ROC Clinic |
|---|------|-------------------------------|
| Caractéristiques techniques | | |
| Performance du perméat | l/h | 120 |
| Taux de rétention des sels | % | > 98 |
| Rendement en perméat | % | approx. 50 |
| Débit d'entrée d'eau min. | l/h | 250 (= 4,2 l/min) |
| Débit de concentrat | l/h | 120 (= 2 l/min) |
| Pression de l'entrée d'eau | bar | 1,5-4 |
| Température de l'entrée d'eau | °C | 5-30 |
| Température ambiante | °C | 5-40 |
| Alimentation | V/Hz | 230/50 |
| Indice de protection | IP | 54 |
| Fusible de l'équipement | A | 1,25 |
| Puissance absorbée | W | 200, Standby < 3 |
| Raccordement de l'appareil | | EC-60320 C13 |
| Câble de raccordement | | 1,8 m, CEE 7/4, IEC-60320 C13 |
| Raccordement entrée d'eau | | M 3/4" |
| Perméat | | M 3/4" |
| Concentrat | | John Guest 5/16" Ø8 |
| Réservoir extérieur | | John Guest 5/16" Ø8 |
| Conductivité après la 1ère étape (bestaqua 14 ROC) | | <50µs/cm |
| Conductivité après la 2ème étape (bestdemin ^{PLUS}) | | <3µs/cm |
| UFC après la 3ème étape (bestcare) | | <100ufc/ml |
| Fer et manganèse (Fe+Mn) | | <0.05mg/l |
| Caractéristiques dimensionnelles | | |
| Largeur | mm | 144 |
| Hauteur | mm | 507 |
| Profondeur | mm | 254 |
| Poids | kg | 11 |
| Code article | | 125300318 |

| Conductivité de l'eau déminéralisée ⁽¹⁾ | Capacités de filtration en litres | |
|--|-----------------------------------|--|
| | XL | |
| ≤ 5µS/cm | 2880 | |
| ≤ 15µS/cm | 3600 | |

⁽¹⁾ Pour une conductivité de l'eau de 50µs/cm.

ACCESSOIRES & CONSOMMABLES

| | Désignation | Code article |
|---|--|------------------|
|  | Kit de raccordement bestaqua flexibles/reductions/raccords rapides Kit prévu pour raccordement cartouche préfiltration et charbon actif | M0824046 |
|  | Kit préfiltration complet Préfiltration particules 20µm /charbon actif/réductions/vanne de purge | M0100034 |
|  | Lot de 2 cartouches (1 cartouches filtrations particules 20 µm et fonction bacté- riostatique et 1 cartouche charbon actif) | 125550147 |
|  | BWT bestaqua 14 Membrane | M0822009 |
|  | BWT bestdemin ^{PLUS} XL | M0812324 |
|  | Waterproof cover ROC 14 Housse de protection imperméable | 125549659 |

Exemple de configuration type pour une dureté inférieure à 36°fTH (20°dGH)



MÉDICAL
PARAMÉDICAL

OSMOSE INVERSE + DÉMINÉRALISATION
+ ULTRAFILTRATION

bestaqua 14 ROC Lab

Solution haute performance pour l'eau déminéralisée et sans bactéries en laboratoire

- » Obtenir une eau déminéralisée et sans germes
- » Fournit de l'eau pour les autoclaves et les systèmes d'eau avec réservoir
- » Qualité de l'eau: $<5\mu\text{S}/\text{cm}$, $<100\text{ cfu}/\text{ml}$



Les + produit

- » Filtration de l'eau en trois étapes dans un espace minimal
- » Modèle compact, haute qualité
- » Affichage et réglage simples des paramètres de débit, de température et de fonctionnement via APP sur smartphone
- » 100% protégé contre la poussière
- » Pas de ventilateur et très silencieux
- » Entretien simplifié

Il est nécessaire d'entretenir soigneusement l'équipement pour garantir son bon fonctionnement

SPÉCIFICATIONS

| Type | BWT bestaqua 14 ROC Lab | |
|---|-------------------------------|-------------------|
| Caractéristiques techniques | | |
| Performance du perméat | l/h | 120 |
| Taux de rétention des sels | % | > 98 |
| Rendement en perméat | % | approx. 50 |
| Débit d'entrée d'eau min. | l/h | 250 (= 4,2 l/min) |
| Débit de concentrat | l/h | 120 (= 2 l/min) |
| Pression de l'entrée d'eau | bar | 1,5-4 |
| Température de l'entrée d'eau | °C | 5-30 |
| Température ambiante | °C | 5-40 |
| Alimentation | V/Hz | 230/50 |
| Indice de protection | IP | 54 |
| Fusible de l'équipement | A | 1,25 |
| Puissance absorbée | W | 200, Standby < 3 |
| Raccordement de l'appareil | EC-60320 C13 | |
| Câble de raccordement | 1,8 m, CEE 7/4, IEC-60320 C13 | |
| Raccordement entrée d'eau | M 3/4" | |
| Perméat | John Guest 5/16" Ø8 | |
| Concentrat | John Guest 5/16" Ø8 | |
| Réservoir extérieur | John Guest 5/16" Ø8 | |
| Conductivité après la 1ère étape (bestaqua 14 ROC) | <50µs/cm | |
| Conductivité après la 2ème étape (bestdemin ^{PLUS}) | <3µs/cm | |
| UFC après la 3ème étape (bestcare) | <100ufc/ml | |
| Fer et manganèse (Fe+Mn) | <0.05mg/l | |
| Caractéristiques dimensionnelles | | |
| Largeur | mm | 144 |
| Hauteur | mm | 507 |
| Profondeur | mm | 254 |
| Poids | kg | 11 |
| Code article | 125300322 | |

| Conductivité de l'eau déminéralisée ⁽¹⁾ | Capacités de filtration en litres | |
|--|-----------------------------------|--|
| | XL | |
| ≤ 5µS/cm | 2880 | |
| ≤ 15µS/cm | 3600 | |

⁽¹⁾ Pour une conductivité de l'eau de 50µs/cm.

ACCESSOIRES & CONSOMMABLES

| | Désignation | Code article |
|---|--|------------------|
|  | Kit de raccordement bestaqua flexibles/reductions/raccords rapides Kit prévu pour raccordement cartouche préfiltration et charbon actif | M0824046 |
|  | Kit préfiltration complet Préfiltration particules 20µm /charbon actif/réductions /vanne de purge | M0100034 |
|  | Lot de 2 cartouches (1 cartouches filtrations particules 20 µm et fonction bacté- riostatique et 1 cartouche charbon actif) | 125550147 |
|  | BWT bestaqua 14 Membrane | M0822009 |
|  | BWT bestdemin^{PLUS} XL | M0812324 |
|  | BWT bestcare S (Capacité : 12 000 litres) | M0812334 |
|  | Waterproof cover ROC 14 Housse de protection imperméable | 125549659 |

Exemple de configuration type pour une dureté inférieure à 36° fTH (20° dGH)



ACCESSOIRES & CONSOMMABLES



72 Têtes BWT

73 Accessoires et consommables

74 Entretien préventifs

76 Analyses

Têtes BWT besthead

S'adaptent à toutes vos cartouches



Tête BWT besthead standard

- » Compatible sur toutes les cartouches BWT water+more
- » Clapets anti-retour en entrée et sortie
- » Le joint ne s'abîme pas et remplit sa fonction de joint torique
- » Bypass réglable
- » Vanne d'arrêt intégrée
- » Changement aisé grâce au double pas de vis
- » Équerre de fixation pour stabiliser la cartouche

Code article

M0812412

Tête BWT besthead FLEX

- » Compatible sur toutes les cartouches BWT water+more
- » Nouvelle technologie de raccordement pour un maximum de flexibilité
- » Clapets anti-retour intégrés (sauf 125255298)
- » Vanne de purge EASY-Vent intégrée
- » Vanne d'arrêt intégrée
- » Système de réglage EASY bypass pour un verrouillage sécurisé
- » Changement aisé grâce au double pas de vis
- » Équerre de fixation pour stabiliser la cartouche



Nouveauté exclusive !



RACCORD FLEX-T

| Désignation | Code article |
|------------------------------------|--------------|
| BWT besthead FLEX | M0812420 |
| BWT besthead FLEX sans raccord | 125255297 |
| BWT besthead FLEX sans anti-retour | 125255298 |
| BWT besthead FLEX diamètre 6 coudé | M0812419 |
| Raccord FLEX-T | M0812480 |

ACCESSOIRES & CONSOMMABLES (BWT besthead FLEX)

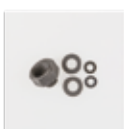
| Désignation | Code article |
|---|--------------|
| Raccords rapides pour tube - côte en "mm" | |
| Flex raccord droit tube 8 | M0812424 |
| Flex raccord coudé tube 8 | M0812429 |
| Flex raccord droit D3/8" | M0812425 |
| Flex raccord coudé tube 6 | M0812481 |
| Flex raccord coudé tube 1/4 | M0812482 |
| Réductions plastique filetés | |
| Flex raccord droit M3/8" | M0812421 |
| Flex raccord droit M1/2" | M0812422 |
| Flex raccord droit M3/4" | M0812423 |
| Flex raccord coudé M3/8" | M0812426 |
| Flex raccord coudé M1/2" | M0812427 |
| Flex raccord coudé M3/4" | M0812428 |
| Flexibles inox tréssés avec joints intégrés 1,5 | |
| Flexible coudé FM3/8"-DN8 1,5M | M0812441 |
| Flexible coudé FM1/2"-DN8 1,5M | M0812442 |
| Flexible coudé FM3/4"-DN8 1,5M | M0812443 |

Accessoires & consommables

| Désignation | Code article |
|--|--------------|
| Flexible inox tressé avec joints intégrés 1,5 m | |
| F 3/8" - F 3/8", par 1 pièce | M0812433 |
| F 3/8" - F 3/4", par 1 pièce | M0812434 |
| F 3/8" - F 3/8" coudé x 1 | M0100013 |
| Réduction plastique fileté avec joints | |
| F 3/8" - M 1/2" | M0812152 |
| F 3/8" - M 3/4" | M0812153 |
| F 3/8" - M 1" | M0812154 |
| F 3/8" - F 3/4" | M0812158 |
| F 3/4" - M 3/8" | M0812155 |
| Raccord rapide plastique | |
| F 3/8" tube 6 mm | M0812168 |
| F 3/8" tube 8 mm | M0812159 |
| F 3/8" tube 1/4 " | M0812173 |
| F3/8" tube 10 mm | M0812160 |
| Coude lisse tube 6 mm | M0812169 |
| Coude lisse tube 8 mm | M0812170 |
| Coude lisse tube 1/4" | M0812174 |
| Divers | |
| Kit d'installation protection bestaqua | M0823432 |
| Recharge kit d'installation protection bestaqua | M0823433 |
| Timer 6 mois | M0812190 |
| Timer 12 mois | M0812498 |
| Entretoise équerre Tête BWT (pour 2XL) | M0812189 |
| Support mural pour cartouche XL ou 2XL | M0100031 |
| Vanne de purge | M0812196 |
| Débitmètre débit normal avec afficheur | M0812136 |
| Débitmètre gros débit avec afficheur | M0812166 |
| Filtre particules 100µm nettoyable raccord M 3/4" - F 3/4" | M0810523 |
| Filtre particules 30µm | 125506391 |
| Vanne de sécurité Water Block | M0812184 |
| Réducteur de pression | M0812489 |
| B-siphon | P0074702 |
| Lot de 2 membranes bestaqua 22/24/26 HQ | M0822007 |
| Kit d'analyses d'eau (Inclus : conductivimètre avec température, ph-mètre, test °dKH et °dGH et solutions de paramétrages du ph-mètre) | 125501406 |
| Test de dureté | |
| Test de dureté °dKH | M0812157 |
| Kit test dureté °dKH / °dGH | M0812137 |
| Test de chlorures | P0005030 |



Flexible inox



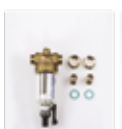
Réduction
plastique



Réducteur
de pression



Vanne de
sécurité



Filtre
particules
100µm



Débitmètre



Timer



Kit d'analyses d'eau

Entretiens préventifs

BWT IOCLEAN

PASTILLES NETTOYANTES POUR RÉSINES
ÉCHANGEUSES D'IONS ET BAC À SAUMURE



Code article

P0004887

BWT Ioclean est une pastille de nettoyage spécialement conçue pour le nettoyage de la résine échangeuse d'ions et du bac à saumure des adoucisseurs BWT.

Les contaminants peuvent s'inviter dans l'adoucisseur via le réseau de canalisations et former des dépôts sur les résines et dans le bac à saumure. BWT Ioclean élimine les dépôts, nettoie la résine échangeuse d'ions pour une hygiène optimale de l'eau de la maison.

Grâce à une combinaison innovante de principes actifs, BWT Ioclean dissout et élimine tous les dépôts incrustés, même ceux de fer et de carbonate.

BWT IOCLEAN GARANTIT UN NETTOYAGE EFFICACE ET ÉCONOMIQUE.

Son format solide contribue à la réduction des emballages plastiques et donc à la protection de notre planète.

- » 1 pastille suffit pour nettoyer jusqu'à 12 litres de résines. Pour des adoucisseurs de capacité plus importante, plusieurs pastilles seront nécessaires.
- » Mode d'utilisation: placer la pastille dans la cheminée d'aspiration de saumure, et c'est tout !

BWT AQA CLEAN & PROTECT

NETTOYAGE ET DÉBACTÉRIISATION



Code article

P0004930

Savez-vous qu'il existe un moyen très simple pour maintenir durablement le rendement de votre adoucisseur et prolonger sa durée de vie ?

Pack Aqa Clean & Protect : ce pack regroupe 2 produits complémentaires, simples à utiliser et efficaces, pour une performance optimale de votre adoucisseur: principes actifs, BWT Ioclean dissout et élimine tous les dépôts incrustés, même ceux de fer et de carbonate.

- » un nettoyeur résine
- » un protecteur résine

| Contenu du pack | Volume | Rôle | Fréquence d'utilisation |
|-----------------|--------------------|--|--|
| STERICLEAN | 1 flacon de 125 ml | Éliminer les dépôts minéraux fixés sur les résines (oxydes de fer, dépôts calcaires) | 2 fois par an ou après chaque arrêt prolongé |
| PROTECLEAN | 1 flacon de 250 ml | Éliminer les pollutions organiques (biofilm, corps gras) | 1 fois par an ou après chaque arrêt prolongé |

LE LABORATOIRE CENTRAL BWT

Pour suivre tout circuit et tout traitement d'eau, BWT dispose d'un laboratoire central pour l'analyse de vos échantillons d'eau.

NOTRE MISSION

Vous fournir une réponse claire et professionnelle : des résultats fiables et validés, et un commentaire explicatif associé aux résultats chiffrés de vos analyses.

8 personnes

+50 paramètres d'analyse

50 000 échantillons analysés par an

certifié ISO 9001



KIT Bilan Analyses H₂OReCa



Code article
M0113030

QU'EST-CE QUE LE KIT BILAN ANALYSES H₂ORECA ?

C'est un kit clef en main pour effectuer des prélèvements d'eau à faire analyser par le laboratoire de BWT.

Il se compose de :

- » 3 flacons de prélèvement,
- » 1 pochette étanche pour le transport des flacons dans de bonnes conditions,
- » 1 notice d'utilisation,
- » 1 formulaire à remplir par la personne réalisant le prélèvement destiné à donner toutes les infos sur le matériel installé,
- » 1 enveloppe préaffranchie à l'adresse du laboratoire BWT.

À partir des échantillons reçus, notre laboratoire va analyser 11 paramètres (aspect/coloration, pH, TH, TAC, chlorures, silice, sodium, conductivité, sulfate, matières en suspension, indice de Ryznar).

Les résultats sont commentés sous 3 semaines et s'accompagnent des conseils de traitement et préconisation de matériel.



Test de dureté

MESURE DE LA DURETÉ CARBONATE (°dKH)

Applicable pour les gammes bestmax/ bestmax soft/ bestclear



Remplissez la fiole avec 10 ml d'eau froide (jusqu'au trait bleu)



Verser une première goutte, secouer, la couleur bleue apparaît



Ajouter des gouttes jusqu'à ce que la couleur rouge apparaisse (en secouant entre chaque goutte)



Le nombre total de gouttes (en comptant la 1^{ère}) donne le degré de dureté carbonate. 10 gouttes = 10° dKH

MESURE DE LA DURETÉ TOTALE (°dGH)

Applicable pour les gammes bestmax PREMIUM/ bestprotect / bestclear extra



Remplissez la fiole avec 10 ml d'eau froide (jusqu'au trait bleu)



Verser une première goutte, secouer, la couleur bleue apparaît



Ajouter des gouttes jusqu'à ce que la couleur rouge apparaisse (en secouant entre chaque goutte)



Le nombre total de gouttes (en comptant la 1^{ère}) donne le degré de dureté totale. 10 gouttes = 10° dGH

BWT FRANCE

103 rue Charles Michels • 93206 Saint-Denis

bwt-wam.com

FOR YOU AND PLANET BLUE.