

OFFRES HIVER

valables
du 5 janvier au
31 mars 2026

France
Prix TTC



Inscrivez-vous pour une

DEMO OPUS



acteon | opus

Pour chaque **indication**, il existe une solution

min MAX

PROTHÈSE ET RESTAURATION

- Finition de la restauration
- Préparation de la cavité et micro-abrasion
- Décollement de la prothèse

min **Intervention**
MAX **Précision**

PROPHYLAXIE

- Élimination des taches et du biofilm
- Élimination mécanique de la plaque dentaire
- Détartrage supragingival

min **Effort**
MAX **Confort**



min **SRP⁽¹⁾**
MAX **Préservation**

min **Incertitude**
MAX **Contrôle**

PARODONTOLOGIE

- Débridement sous-gingival
- Soins implantaire
- Péri-implantite

ENDODONTIE

- Accès et préparation du canal
- Activation de l'irrigation
- Préparation rétrograde
- Obturation
- Retraitement

À VOTRE FAÇON, POUR DES SOINS UNIQUES

Sommaire

Imagerie

Logiciels d'imagerie	4-5
Radiologie extra-orale	6-7
Radiologie intra-orale	8-11
Caméras intra-orales	12
Contacts experts Imagerie	13

Equipement

Ultrasons & Aéropolisneur	14-15
Ultrasons	16-22
Ecwin	23
Aéropolisneur	24-25
Chirurgie	26-29
Mélangeur	29

Instrumentation manuelle

Extracteur	30-33
------------	-------

Pharma

Empreintes dentaires	34
Anesthésie	35
Hygiène	36-37
FKG	38-39

CONTACTS

Contacts	40-43
----------	-------

NOUVEAU



CART OPUS®

OFFRES HIVER 2026
valables du 5 janvier
au 31 mars 2026.
Prix TTC. Zone d'application : France.
Document non contractuel. Copyright ©
2025 ACTEON®. Tous droits réservés.
Aucune information ou partie
de ce document ne peut être
reproduite ou transmise sous
quelque forme que ce soit sans la
permission préalable d'ACTEON®.
Date de création : 12/25

Les dispositifs médicaux présentés sont des produits de santé qui portent, au titre de la réglementation le marquage CE. Les fabricants de ces dispositifs médicaux sont SATELEC®, SOPRO®, DE GÖTZEN, ACTEON MANUFACTURING et PRODONT HOLLIGER (sauf mention contraire). Les dispositifs médicaux commercialisés par SATELEC®, SOPRO®, DE GÖTZEN, ACTEON Manufacturing et PRODONT HOLLIGER ne sont pas remboursés par les organismes d'assurance maladie. Lire attentivement les instructions figurant sur l'étiquetage et dans la notice accompagnant les produits.

acteon
imaging suite

Le cœur de votre cabinet dentaire

Nouvelle version
AIS 5.5

Nouvelle interface plus intuitive et conviviale

- ▶ Facilité d'utilisation
- ▶ Connectivité fluide
- ▶ Gestion efficace des données

FMS



Outil de Reporting



PMS



DICOM



DB Synchronisation



Client/Serveur



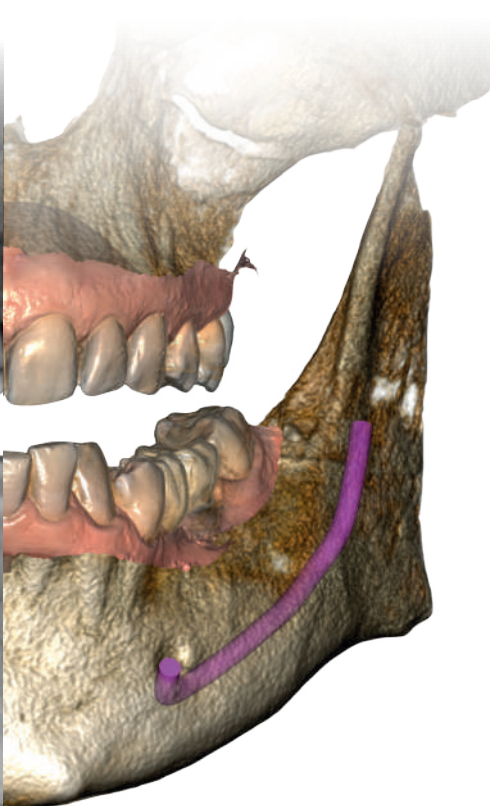
Et bien plus encore...

AIS 5.5 et RealGUIDE® 5.4 améliorent l'expérience patient et rationalisent les flux de travail. Ces outils améliorent la compréhension et la confiance, augmentant l'acceptation des traitements.





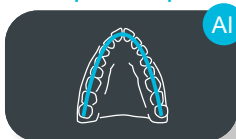
L'IA qui vous guide à vie



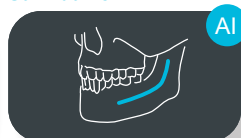
RealGUIDE® simplifie des tâches complexes avec des outils assistés par IA

- Rationalisez vos flux de travail en restauration et en implantologie
- Améliorez la communication avec vos patients
- Augmentez le taux d'acceptation des plans de traitement

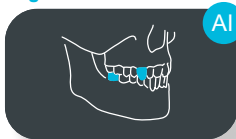
Dessin courbe panoramique



Suivi du nerf



Segmentation des dents



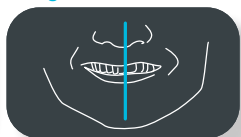
Segmentation osseuse



Positionnement des implants



Design du sourire



Et bien plus encore...



RADIOLOGIE EXTRA-ORALE 2D

x-mind prime 2

Simplement intelligent !

X-MIND® prime 2D

La solution d'imagerie 2D extraorale d'ACTEON® la plus compacte pour une **accessibilité maximale** dans tous les contextes.

Version murale 2D
Réf. W1200001

GARANTIE
5 ans*



OFFRE SPECIALE
NOUS CONSULTER



Rapidité d'installation
inégalée



GARANTIE
5 ans*



OFFRE SPECIALE
NOUS CONSULTER

X-MIND® prime 2D ceph

Réf. W1200009.DS (2 capteurs)

Système 2D complet avec
complément céphalométrique,
**idéal pour les applications
pédiatriques.**



* Garantie 5 ans (2 ans toutes pièces + 3 ans supplémentaires sur les générateurs et capteurs)

Dispositifs médicaux de classe IIb – CE 0051 (IMQ) - Fabricant : de Götzen (a company of ACTEON Group)



x-mind optima 3D

Le CBCT⁽¹⁾ le plus compact
du marché, offrant l'IA à vie⁽²⁾

- Définition exceptionnelle, précision inégalée grâce à ses capteurs de pointe et au filtre ClearIQ
- Polyvalence remarquable : FOV de 5x5 à 17x12 cm⁽⁵⁾
- Simplicité accrue, confiance renforcée grâce à RealGUIDE™, l'IA qui vous guide à vie

GARANTIE
5 ans⁽²⁾

**OFFRE
SPECIALE**
NOUS CONSULTER



X-MIND® optima 3D
Version murale - Réf. W1203005

GARANTIE
5 ans⁽³⁾



**OFFRE
SPECIALE**
NOUS CONSULTER

**X-MIND® optima
3D ceph**
Réf. W1203010

acteon
imaging suite
v 5.5

RealGUIDE
UNIVERSAL OPEN SYSTEM
v 5.4 PRO

WeDiagnostiX



voir la vidéo

⁽¹⁾ Cone Beam Computed Tomography : tomographie volumique numérisée à faisceau conique

⁽²⁾ Les fonctions d'IA sont implémentées dans les logiciels RealGUIDE® et WeDiagnostiX™, distribués avec X-MIND® optima 3D par ACTEON®. Le logiciel WeDiagnostiX™ est fabriqué par WeDiagnostiX S.a.s. et distribué par ACTEON Group. Vérifiez auprès de votre représentant commercial la disponibilité du logiciel dans votre pays.

⁽³⁾ Garantie 5 ans (2 ans toutes pièces + 3 ans supplémentaires sur les générateurs et capteurs)

⁽⁵⁾ Champ 17x12 cm disponible en option (Réf. W12003107).



x-mind dc

La simplicité au service
de vos exigences



**OFFRE
SPECIALE**
NOUS CONSULTER

INCLUS
télécommande
sans fil !

Réf 5.15.00135



- ▶ Clichés de très haute qualité
- ▶ Temps d'exposition minimum : 0,02 s
- ▶ Positionnement précis et souple
- ▶ Minuterie programmable et personnalisable
- ▶ Sélection rapide mode argentique ou digital
- ▶ Bras avec fixation par le haut ou par le bas

Réf 5.92.23138

Fixation par le haut, bras 0,80 m, cône long.

x-mind unity

La technologie réduisant
l'exposition aux rayons-X

- ▶ Une image contrastée et définie
- ▶ Une protection optimisée du patient
- ▶ L'association générateur et capteur

Réf W0800001

Fixation par le haut, bras 0,80 m, cône court.



x-mind
unity **+** **sopix 2**
plug-in **=**



Des capteurs intelligents, pour une performance sans effort.

Combiné à notre X-MIND® unity et à la technologie **Ace**, notre capteur Sopix®2 Plug-in limite l'émission de rayon-X pour protéger les patients sans compromis sur la qualité de l'image.

Ce capteur nomade se branche et se débranche en un clic pour vous offrir à la fois plus de liberté et rester à portée de main.



**Le Sopix®2 s'intègre
directement dans le bras du
générateur X-MIND® unity**

x-mind
unity



Réf W0800001



sopix 2
plug-in



taille 1



avec le dock
Réf S_K60_1000

**OFFRE
SPECIALE**
NOUS CONSULTER

SOPIX®2 PLUG-IN livré avec un support pour capteur et 10 protège-capteurs :

Dispositif médical de classe IIa – CE 0459 (GMED). Fabricant : SOPRO® Groupe ACTEON® (France)

X-MIND® unity : Dispositif médical de classe IIb – CE 0051 (IMQ) - Fabricant : de Götzen (a company of ACTEON Group)



sopix 2

**La solution pour
améliorer vos
performances avec
une résolution
haute définition**

Capteur SOPIX®2 taille 1

Réf. S_802_0008

Livré avec un support pour capteur
et 10 protège-capteurs.



avec
SOPIX®2

- Obtenez des images au contraste saisissant pour un diagnostic plus fiable grâce à la technologie FIBER2PIXEL®
- Protégez votre image de la surexposition avec la technologie ace
- Gagnez du temps avec un capteur toujours prêt à l'emploi

pspix2

Le scanner à plaques de phosphore
à usage personnel ou à utiliser
en mode collaboratif

- ▶ Obtenez des images au contraste saisissant pour un diagnostic plus fiable grâce à la technologie FIBER2PIXEL®
- ▶ Disposez de différentes tailles de plaques en fonction de vos besoins cliniques
- ▶ Réalisez des clichés en quelques secondes avec un scanner rien que pour vous ou en le partageant jusqu'à 10 utilisateurs.

Dispositif médical de classe I - CE
Fabricant : SOPRO® Groupe ACTEON® (France)

Réf. S_702_0013
Livré avec 4 ERLM (2x taille 1, 2x taille 2),
200 housses de protection avec enveloppe
cartonnée intégrée (100x taille 1, 100x taille 2),
une boîte de rangement pour ERLM,
un stylet pour l'écran tactile, une housse
de protection du système PSPIX®2,
une alimentation 100-240 VAC, un câble Ethernet,
le logiciel ACTEON® Imaging Suite (AIS).



**OFFRE
SPECIALE**
NOUS CONSULTER



COMPATIBLE
WINDOWS®

COMPATIBLE
TWAIN

Accessoires PSPIX®2

-20 %

1026



Capteurs ERLM*
Taille 0 - 1 - 2 - 3



Protection pour ERLM*
Taille 0 - 1 - 2 - 3



Voir les tarifs

*Ecran Radio Luminescent à Mémoire pour système numérique à plaques au phosphore.

ERLM PSPIX®2 : Dispositifs médicaux de classe IIa - CE 0459 (GMED) - Protections pour ERLM
Dispositifs médicaux de classe I - CE - Fabricant : SOPRO® Groupe ACTEON® (France)



CAMÉRAS INTRA-ORALES

C20

Réf. S_C20_0002



1 380 €

Full HD

Halo lumineux

Technologie
anti-buée

Compatible
Windows® et Mac®

REJOIGNEZ LA PARTIE
BOOSTEZ VOTRE PRATIQUE

C50

avec aide au Diagnostic

Réf. S_C50_0001



1920x1080 px



Autofocus



Macrovision

**OFFRE
SPECIALE**
NOUS CONSULTER



Caméra 4 en 1

MODE DAYLIGHT

MODE DAYLIGHT+

MODE PERIO

MODE CARIO

Dispositif médical de classe I - CE
Fabricant : SOPRO® Groupe ACTEON® (France)



3 experts Imagerie à votre service



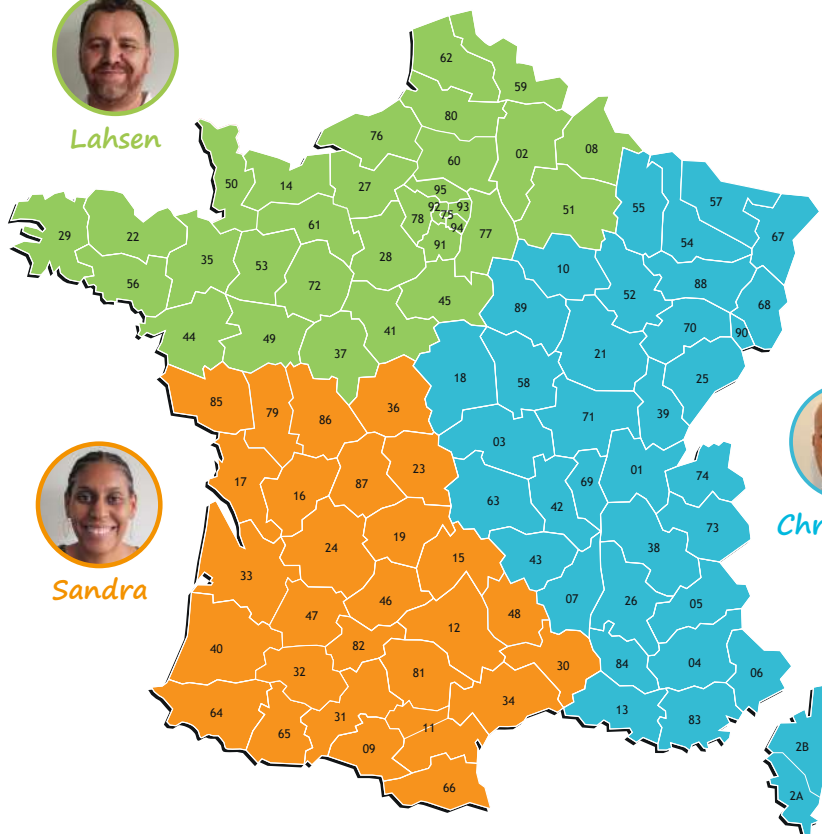
Lahsen



Sandra



Christophe



Christophe LAVENIR

christophe.lavenir@acteongroup.com

Tél. : 06 07 52 41 87

Lahsen ABIDAR

lahsen.abidar@acteongroup.com

Tél. : 06 23 83 11 37

Sandra LAPLACE

sandra.laplace@acteongroup.com

Tél. : 07 48 14 75 56



AÉROPOLISSEUR & GÉNÉRATEUR À ULTRASONS

opus

**OFFRE
SPECIALE**

NOUS CONSULTER

Fonctionnalités intelligentes, contrôle sans effort
Conçu pour s'adapter intuitivement à vous

NOUVEAU

Système Grab & Go pour les poudres

Pas de manipulation – insertion et retrait rapides des flacons, avec pressurisation automatique déclenchée par une pression sur la pédale

Pas de remplissage – les flacons pré-remplis vous évitent de transférer la poudre manuellement

Pas de nettoyage – le système scellé empêche la contamination

Système ColorDrive :

Code couleur intuitif pour des traitements immédiats :



Mode Ultrasons :

Réglage automatique de la puissance en fonction de l'indication sélectionnée



Mode Aéropolissage :

Réglages automatiques de la puissance et de l'indication en fonction du flacon de poudre inséré.



Réf. F11901

OPUS® avec kit de démarrage : Dispositif médical de classe IIa - CE 0459 (GMED) - Fabricant : Satelec a company of ACTEONGROUP - France

Pièce à main SILKY PEN et Pièce à main Newtron® SLIM B.LED avec anneau LED blanc : Dispositifs médicaux de classe IIa CE 0459 (GMED) - Fabricant : Satelec a company of ACTEONGROUP - France

SILKY SUPRA® et SILKY PERIO® : Dispositifs médicaux de classe I - CE - Fabricant : PRISMAN GmbH - Allemagne

Distribué par : ACTEON Manufacturing - France



AÉROPOLISSEUR & GÉNÉRATEUR À ULTRASONS

Développé avec des professionnels dentaires et fort de plusieurs décennies d'expertise, OPUS® s'adapte à vous, et non l'inverse. De son interface ergonomique à ses réglages automatiques intelligents, chaque détail simplifie votre flux de travail, le rendant plus fluide et véritablement personnalisé.

Reconnaissance automatique de la pièce à main

Détecte automatiquement la pièce à main et sélectionne le mode approprié.

Interface tactile intuitive

Fonctionne même avec des gants humides.

Aucun menu caché – toutes les fonctions essentielles sont visibles en un coup d'œil.

Pédale intuitive

Quatre commandes intuitives pour une liberté totale et des transitions fluides pendant les procédures.

Cart ergonomique*

Compact, mobile et conçu pour s'intégrer parfaitement à n'importe quel espace de travail.

*accessoire optionnel



Contactez votre
DÉLÉGUÉ



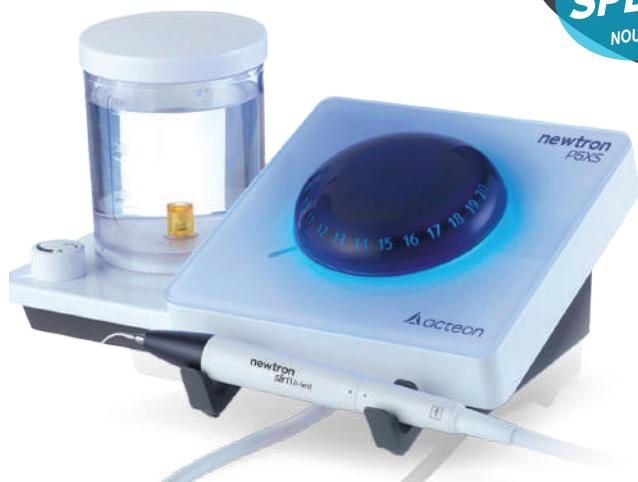
ULTRASONS

newtron

Chaque jour, pour chaque situation clinique

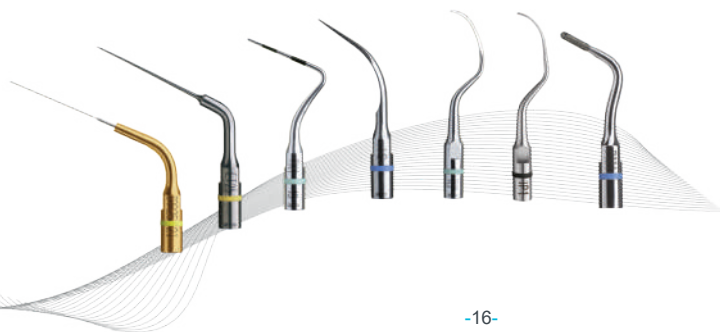
 **FABRIQUÉ EN
FRANCE**

newtron p5XSb-led



Réf. F62100

Livré avec une pièce à main NEWTRON® SLIM B.LED avec un anneau LED bleu, un anneau LED blanc pour NEWTRON® SLIM B.LED, un kit révélateur de plaque F.L.A.G.™ for B. LED (5x 1,5 ml), une clé universelle, inserts N°1, 1S, H3 et un réservoir 300 ml.



Pack hygiène



x4

3-066-€

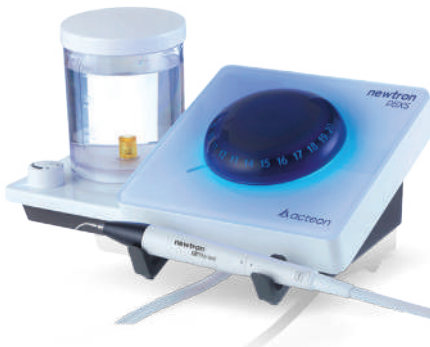
1 960 €

Pièce à main Newtron® SLIM

Réf. F12901

E260

Utilisez uniquement les pièces à main et les inserts dentaires Originaux ACTEON® pour bénéficier de toutes les performances de votre appareil ACTEON®



Seuls les pièces à main et les inserts dentaires Originaux ACTEON® peuvent garantir la performance et la sécurité des générateurs à ultrasons ACTEON®



PIÈCES À MAIN

FABRIQUÉ EN
FRANCE



Standard NON Led

790 €

359 €

E004

PIÈCE À MAIN NEWTRON®

Réf. F12281



NEZ POUR PIÈCE À MAIN
NEWTRON®
F12284

Led

1 093 €

589 €

E079

PIÈCE À MAIN NEWTRON® LED

Réf. F12609



NEZ POUR PIÈCE À MAIN
NEWTRON® LED
E12681



ANNEAU LED
F12605



GUIDE LUMIERE
NEWTRON® LED
E12674

Slim NON Led

767 €

559 €

E088

PIÈCE À MAIN NEWTRON® SLIM

Réf. F12901



NEZ NEWTRON® SLIM
E12904

Slim B.Led

1 061 €

589 €

E081

PIÈCE À MAIN NEWTRON® SLIM B.LED

- ▶ avec anneau LED bleu : Réf. F12900
- ▶ avec anneau LED blanc : Réf. F12905



NEZ NEWTRON® B.LED
E12904



ANNEAU LED BLEU
F12900



ANNEAU LED BLANC
F12905



GUIDE LUMIERE
NEWTRON® B.LED
E12903

endosuccess canal access prep



452-€
349 €

E017

Kit Endo Success™ Canal Access Prep

Réf. F88180

Kit composé de 3 inserts : CAP1, CAP2 et CAP3, 1 clé universelle autoclavable, 1 support métallique autoclavable.

parodontie



834-€
585 €

E013

Kit Paro

Réf. F00936

Kit composé de 4 inserts : N°1S, H3, H4L et H4R, 4 clés Newtron® dynamométriques autoclavables, 1 boîte plastique autoclavable.



endosuccess retreatment



873-€
659 €

E018

Kit Endo Success™ Retraitement

Réf. F00737

Kit composé de 6 inserts : ET18D, ET20, ET25, ET25S, ETBD, ETPR, 1 clé universelle autoclavable, 1 support métallique autoclavable.

implantprotect pure titanium



914-€
679 €

E016

Kit Implant Protect

Réf. F02120

Kit composé de 5 inserts : N°IP1, IP2L, IP2R, IP3L et IP3R, 1 clé universelle autoclavable, 1 support métallique autoclavable.



x5

246-€

189 €

E029

Clé dynamométrique

Réf. F81330





E210
-30%
6 inserts
au choix*



détartrage



-35% 10 inserts détartrage**

E211

excavus

Excavez avec précision. Préservez en toute confiance.

Conçus pour une restauration conservatrice des cavités.
Les inserts Excavus permettent un accès précis et peu invasif,
tout en préservant les dents adjacentes et les structures saines.

Excavation à minima

EX1
F02040
191,93 €
Face occlusale &
des bords cervicaux

EX2
F02041
191,93 €
Face mésiale

EX3
F02042
191,93 €
Face distale

Micro- abrasion

EX-R
F02043
191,93 €
Zone postérieure
droite

EX-L
F02044
191,93 €
Zone postérieure
gauche

**De retour dans
notre catalogue**

* A choisir parmi les inserts présentés pages 20 à 22.

**A choisir parmi les inserts détartrage présentés pages 20. Offre non cumulable.

Dispositifs médicaux de classe IIa - CE0459 (GMED). Fabricant : SATELEC® A Company of Acteon Group (France)



parodontie



perio precision



periosoft



perio maintenance BDR



implantprotect pure titanium



*A choisir parmi les inserts présentés pages 20 à 22. Offre non cumulable.

Dispositifs médicaux de classe IIa - CE0459 (GMED). Fabricant : SATELEC® A Company of Acteon Group (France)





E210
-30%
6 inserts
au choix*

FABRIQUÉ EN
FRANCE

irrisafe



IRRISAFE™
(Blister de 4 limes)
147,34 €

IRR 20-21mm - F43807
IRR 20-25mm - F43808
IRR 25-21mm - F43805
IRR 25-25mm - F43806

endodontie



ET40
F88012
223,07 €

ET40D
F88014
236,03 €

endosuccess canal access prep



CAP1
F88181
157,40 €



CAP2
F88182
157,40 €



CAP3
F88183
157,40 €

endosuccess retreatment



ET18D
F88017
236,03 €



ETBD
F88020
236,03 €



ET20
F88011
223,07 €



ET25
F88018
236,03 €



ET25S
F88021
236,03 €



ET25L
F88022
236,03 €



ETPR
F88019
223,07 €

endosuccess apical surgery



AS3D
F00065
193,96 €



AS6D
F00079
193,96 €



AS9D
F00067
193,96 €



ASLD
F00080
193,96 €



ASRD
F00081
193,96 €

*A choisir parmi les inserts présentés pages 20 à 22. Offre non cumulable.

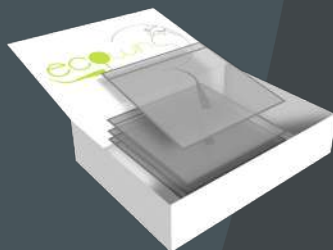
Dispositifs médicaux de classe IIa - CE0459 (GMED). Fabricant : SATELEC® A Company of Acteon Group (France)



ACTEON® a mis en place
une politique de recyclage
GAGNANT-GAGNANT
baptisée



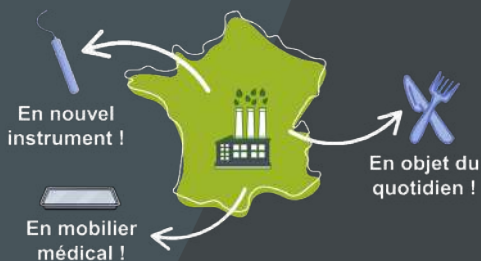
Collectez vos instruments usagés,
désinfectés et stérilisés dans votre boîte ECOwin*



En contrepartie recevez
de votre délégué Acteon
un bon de :



Vos instruments
usagés sont recyclés
en **France** :



Grâce à vous, **rien ne se perd, tout se transforme !**

*Les instruments manuels et miroirs à usage unique ne seront pas repris. La boîte ECOwin vous sera remise lors du passage de votre délégué ACTEON. **Le bon est valable un an pour l'achat de nouveaux inserts, instruments manuels ou miroirs ACTEON.



AÉROPOLISSEUR

air-n-go
easy

**L'aéropolisseur tout-en-un
pour des procédures facilitées**

1 749 €

1 290 €

E230



AIR-N-GO® easy avec adaptateur KaVo*

Réf. F10100

AIR-N-GO® easy avec adaptateur Sirona*

Réf. F10101

AIR-N-GO® easy avec adaptateur W&H*

Réf. F10102

AIR-N-GO® easy avec adaptateur Bien-Air*

Réf. F10103

AIR-N-GO® easy avec adaptateur Midwest*

Réf. F10105

Livré avec une pièce à main AIR-N-GO® easy convertible avec 1 buse SUPRA, 1 flacon de poudre CLASSIC neutre de 250 g, 1 kit de maintenance AIR-N-GO easy (tube de graisse silicone avec ses pinceaux applicateurs, joints de remplacement, seringue et canule, foret de nettoyage).



air-n-go
easy

Voir Réf. ci-dessus : 1 748,05 €



1 buse
SUPRA
supplémentaire

Réf. F10125 - 558,42 €



2 307 €

1 550 €

E213

*KaVo, Sirona, W&H, Bien-Air et Midwest sont des marques déposées appartenant respectivement à la société du même nom.

 **FABRIQUÉ EN FRANCE**

AIR-N-GO® easy : Pièce à main pour aéropolissage dentaire
Dispositif médical de classe IIa - CE0459 (GMED). Fabricant : SATELEC® A Company of Acteon Group (France)



~~128 €~~
99 €

E086



Poudre AIR-N-GO® "CLASSIC"

Coffret comprenant 4 flacons de 250 g
(un goût au choix ou assortiment)

- ▶ Coffret **neutre** : Réf. F10254
- ▶ Coffret **cola** : Réf. F10253
- ▶ Coffret **framboise** : Réf. F10252
- ▶ Coffret **menthe** : Réf. F10250
- ▶ Coffret **citron** : Réf. F10251
- ▶ Coffret **assortiment** : Réf. F10255



Dispositifs médicaux de classe IIa (GMED CE-0459) selon la directive européenne 93/42/EEC
Fabricant : SATELEC® A Company of Acteon Group (France)

 **FABRIQUÉ EN FRANCE**



piezotome cube



Contactez votre
DÉLÉGUÉ

**OFFRE
SPECIALE**
NOUS CONSULTER

**Pour une offre de
reprise, contactez
votre délégué !**



 **FABRIQUÉ EN
FRANCE**

Piezotome® CUBE livré avec une pédale multifonctions, une pièce à main CUBE LED, un support de pièce à main, une clé dynamométrique Piezotome®, une potence, 2 lignes d'irrigation autoclavables, 5 clips, 15 perforateurs et un **kit Essential** (inserts BS1S II, BS4 II, SL1 II, SL2 II, SL3 II et LC2 II).
Réf. F50100

Console de commande ultrasonique pour chirurgie intra-orale

Dispositif médical de classe IIa - CE0459 (GMED) - Fabricant : SATELEC® A Company of Acteon Group (France)



Lignes d'irrigation 6 **POUR LE PRIX DE 5***



x6

Kit de 10
lignes
d'irrigation
universelles

~~1 372 €~~**1 143,10 €**

E224

Dispositif médical de classe Is MDD - CE0459 (GMED)
sous surveillance IMQ S.p.A. CE0051.

Fabricant : SATELEC® A Company of Acteon Group (France)

Lignes stériles à
usage unique avec cassette et perforateur intégrés
Réf. F59905



x6

Kit 1 ligne
d'irrigation
autoclavable
+ 10 perforateurs

~~1 406 €~~**1 171,25 €**

E225

Assemblage selon l'article 12 :

Dispositifs médicaux de classe I et de classe Is.

Assemblé par : SATELEC®, A Company of Acteon Group (France).

Lignes : Classe I MDD. Fabricant : SATELEC®, A Company of Acteon

Group (France). Perforateurs : Classe Is MDD - CE0459 (GMED).

Fabricant : PROMEPLA S.A.M. (Monaco)

Réf. F57374



implant center 2

L'union des technologies
pour des chirurgies osseuses
rapides en toute sécurité

21 724 €
12 100 €

E032



ImplantCenter™ 2

Livré avec un moteur LED, un cordon moteur LED,
une pédale progressive, 2 potences, 2 supports pièces à main,
2 lignes d'irrigation autoclavables et 30 perforateurs.
Réf. F27200



1 pack Essential

une boîte de stérilisation, une pièce à main Piezotome® LED et son cordon,
un kit Essential (inserts BS1S II, BS4 II, SL1 II, SL2 II, SL3 II et LC2 II) et
une clé dynamométrique Piezotome®.

Réf. F87529



IMPLANT CENTER™ 2 : Console de commande ultrasonique pour dentisterie conventionnelle et chirurgie intra-orale et console de commande moteur pour implantologie dentaire.
Dispositif médical de classe IIa - CE0459 (GMED). Fabricant : SATELEC®, A Company of Acteon Group (France)
Perforateurs : Classe Is MDD - CE0459 (GMED). Fabricant : PROMEPLA S.A.M. (Monaco)
Ligne d'irrigation autoclavable : Classe I MDD. Fabricant : SATELEC®, A Company of Acteon Group (France)
Moteur LED : Classe IIa - CE0123 (TUV SÜD). Fabricant : BIEN-AIR DENTAL SA (Switzerland)

Pièce à main
NEWTRON®
Réf. F12281
789,31 €



Cordon NEWTRON®
Réf. F12850
1118,23 €



4 908 €
1 085,62 €

E226

Dispositifs médicaux de classe IIa - CE0459 (GMED). Fabricant : SATELEC® A Company of Acteon Group (France)



servotome

2-517€

1 990 €

E232

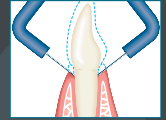
Bistouri haute fréquence



Réf. F57210

Livré avec une pédale simple, un porte-électrodes autoclavable, un coffret de 10 électrodes et un bracelet conducteur.

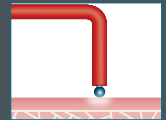
Console de contrôle d'électrochirurgie pour les tissus mous buccaux
Dispositif médical de classe IIb - CE0459 (GMED). Fabricant : SATELEC® A Company of Acteon Group (France)



Eviction gingivale



Incision d'abcès et drainage



Coagulation



Kit 10 électrodes



softly

Mélangeur de capsules pré-dosées

Réf. 6.01.00112

Dispositif médical de classe I - CE

Fabricant : de Götzen Groupe ACTEON® (Italie)

618€

490 €

E163



KITS EXTRACTEURS D'IMPLANTS

KIT
2 EXTRACTEURS LONGS
POUR IMPLANT ANTÉRIEUR
+ 1 CLÉ DYNAMOMÉTRIQUE

Réf. 300.20

~~839 €~~
586 €

P152



Tourne à gauche



Tourne à droite



KIT
2 EXTRACTEURS COURTS
POUR IMPLANT POSTÉRIEUR
+ 1 CLÉ DYNAMOMÉTRIQUE

Réf. 300.21

~~839 €~~
586 €

P153



Tourne à gauche



Tourne à droite



CLÉ À CLIQUET / DYNAMOMÉTRIQUE 8 PANS



KITS D'EXTRACTEURS SEULS

Ils comportent un tourne à droite et un tourne à gauche avec deux longueurs différentes pour compléter un kit avec clé.

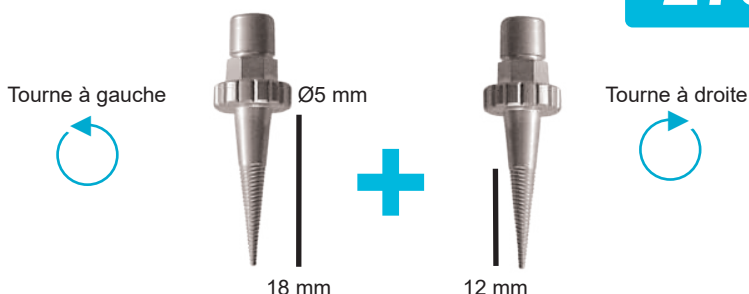
KIT LONG POUR IMPLANTS ANTÉRIEURS

Réf. 300.34

402-€

279 €

P154



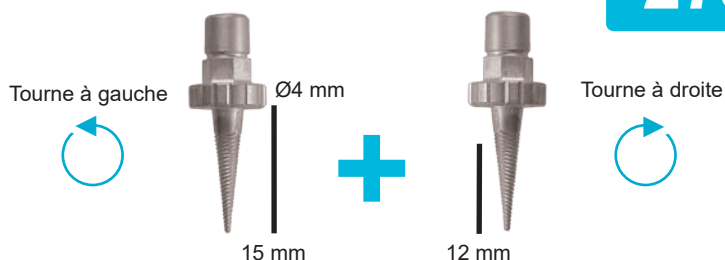
KIT COURT POUR IMPLANTS POSTÉRIEURS

Réf. 300.56

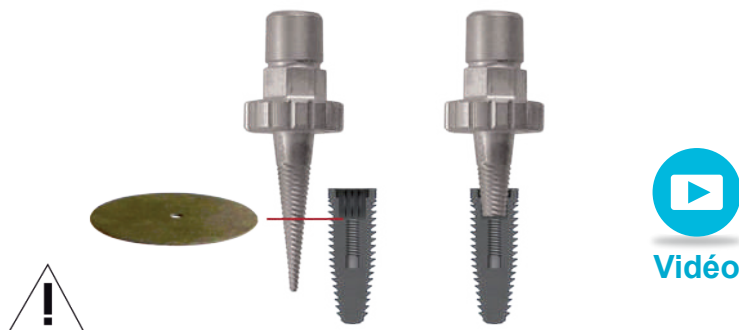
402-€

279 €

P155



UTILISATION DES EXTRACTEURS



IMPORTANT:

Adapter le diamètre des extracteurs au diamètre de l'intrados de l'implant +/- 3 mm.

Utiliser un disque pour couper la pointe.

Conserver ces extracteurs pour tous les intrados qui seront identiques.

On utilise alternativement l'extracteur droit dans un premier temps (sens de vissage original), puis l'extracteur gauche dans le sens contraire.

On alterne ainsi droite/gauche/droite pour cisailer les cellules osseuses dans le pas de vis de l'implant.

Quand celui-ci est totalement mobile, on le remonte avec un extracteur gauche.

Rappel :

Extracteurs **courts** pour les implants **postérieurs**.

Extracteurs **longs** pour les implants **antérieurs**.



CLÉ À CLIQUET DYNAMOMETRIQUE 8 PANS

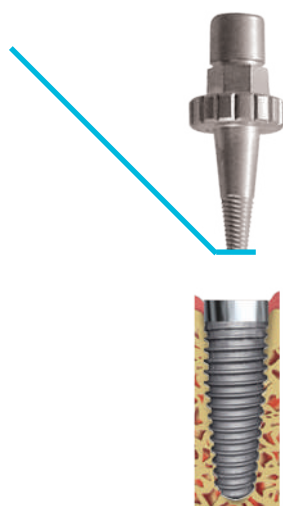


Réf. 300.01

10/40 N/cm

SCHÉMA D'UTILISATION

Coupe avec disque
pour adapter
l'extracteur à
l'intrados



Alternier
extracteurs
droit / gauche /
droit



Terminer par
Tourne à
gauche



kite surf

Silicone



Précision et qualité

La précision de l'empreinte conditionne la qualité de vos restaurations prothétiques. KITE SURF™, silicone (par addition) hydrophile, garantit une empreinte de haute précision.

Produits professionnels dentaires Dispositifs médicaux de classe I - CE

Kite Surf Putty Soft Fast Setting : Fabricant : ZRK SPA - Italie - Distributeur : ACTEON MANUFACTURING - France

Kite Surf Light Normal Setting : Produits disponibles par ACTEON Distribution (arrêt de commercialisation par PRODUITS DENTAIRES PIERRE ROLLAND SAS depuis le 27/05/2024)

Alginate

Matériau pour empreintes dentaires
à base d'alginate

**OFFRE
SPECIALE**
NOUS CONSULTER

chromalg'x



Chromatique
Arôme framboise

orthofast



Spécial Orthodontie
Arôme abricot

pralg'x



Grande résistance
Arôme menthe

Produits disponibles par ACTEON Distribution (arrêt de commercialisation par le fabricant PRODUITS DENTAIRES PIERRE ROLLAND SAS depuis le 27/05/2024). Dispositif médical de classe I - CE



xylocontact

Crème pour usage dentaire

Anesthésique de contact

-20%



RCP disponible sur le site de l'ANSM :

<https://agence-prd.ansm.sante.fr/php/ecodex/frames.php?specid=65191044&typedoc=R&ref=R0332389.htm>

primacaine adrénaline 1/100000

Solution injectable à usage dentaire

Boîte de 50 cartouches

Réf. 262215



RCP disponible sur le site de l'ANSM :

<https://agence-prd.ansm.sante.fr/php/ecodex/frames.php?specid=61306809&typedoc=R&ref=R0420322.htm>

primacaine adrénaline 1/200000

Solution injectable à usage dentaire

Boîte de 50 cartouches

Réf. 262220



RCP disponible sur le site de l'ANSM :

<https://agence-prd.ansm.sante.fr/php/ecodex/frames.php?specid=65983107&typedoc=R&ref=R0420324.htm>

Consultez-nous pour une offre adaptée à vos besoins !



GANTS LATEX ALOE VERA

Gants d'examen à l'aloé vera en latex
non poudrés

Gants Latex Aloe Vera XS

10 boîtes de 100 gants Réf. 219700

Gants Latex Aloe Vera S

10 boîtes de 100 gants Réf. 219705

Gants Latex Aloe Vera M

10 boîtes de 100 gants Réf. 219710

Gants Latex Aloe Vera L

10 boîtes de 100 gants Réf. 219715



OFFRE
SPECIALE
NOUS CONSULTER



GANTS NITRILE

Gants d'examen en nitrile
non poudrés

Gants Nitrile XS

10 boîtes de 100 gants Réf. 219800

Gants Nitrile S

10 boîtes de 100 gants Réf. 219805

Gants Nitrile M

10 boîtes de 100 gants Réf. 219810

Gants Nitrile L

10 boîtes de 100 gants Réf. 219815

GANTS LATEX

Gants d'examen en latex
non poudrés

Gants Latex XS

10 boîtes de 100 gants Réf. 219600

Gants Latex S

10 boîtes de 100 gants Réf. 219605

Gants Latex M

10 boîtes de 100 gants Réf. 219610

Gants Latex L

10 boîtes de 100 gants Réf. 219615

OFFRE
SPECIALE
NOUS CONSULTER





Riskontrol

Embouts à usage unique
pour seringues air/eau



“
*Les embouts doivent être soit à usage unique, soit
démontables et stérilisés entre chaque patient. Les embouts
à usage unique permettent un gain de temps considérable.*⁽¹⁾

Catalogue
adaptateurs



(1) Grille technique d'évaluation des cabinets dentaires pour la prévention des infections associées aux soins, page 56. Mise à jour 2015. ADF
Produits professionnels dentaires - Dispositifs médicaux de classe I - CE
Fabricant : Acteon Manufacturing - Groupe ACTEON® (France)



Workflow 4D

NOUVEAU

Le Workflow 4D réunit les quatre piliers de l'endodontie moderne
(mise en forme, équipement, irrigation et obturation) en un seul système rationalisé.

Il simplifie chaque étape, raccourcit la durée de l'intervention
et offre des résultats cohérents et anatomiquement précis,
en toute confiance et en toute simplicité.



Contactez votre
DÉLÉGUÉ



FKG
swiss endo



~~2 388 €~~
1 390 €

DANS LA LIMITE DES STOCKS
DISPONIBLES

F226

NOUVEAU



Rooter X4000®



Interface tactile intuitive



**Limes & séquences
personnalisables**



**Visibilité optimisée
grâce à des LED
intégrées**

Rooter X4000 Réf. 202999

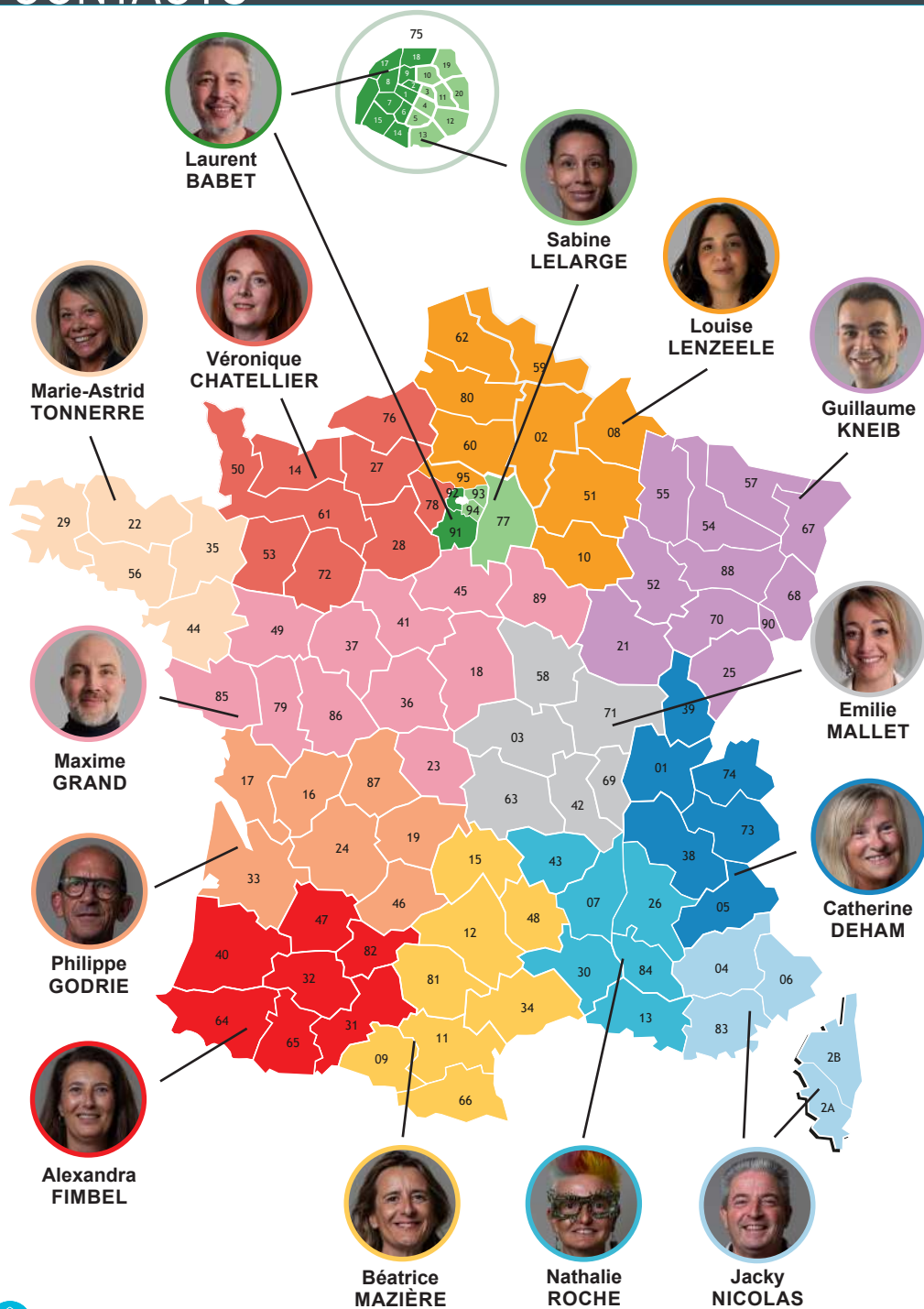
Dispositif médical de classe IIa (TÜV Rheinland) - CE 0197

Fabricant : Guilin Woodpecker Medical - Chine.

Distributeur : ACTEON MANUFACTURING - Groupe ACTEON® - France.



CONTACTS



GENERAL MANAGER FRANCE

José BERMUDEZ





jose.bermudez@acteongroup.com

DIRECTEUR NATIONAL DES VENTES

Médard LEFEUVRE

medard.lefeuvre@acteongroup.com

DÉLÉGUÉS RÉGIONAUX DES VENTES

	Laurent BABET 78-91-92-95 et 75 (Arrondissements : 1/2/6/7/8/9/14/15/16/17/18)	Tél. : 06 23 83 11 37 laurent.babet@acteongroup.com
	Véronique CHATELLIER 14-27-28-50-53-61-72-76-78	Tél. : 07 48 14 38 68 veronique.chatellier@acteongroup.com
	Catherine DEHAM 01-05-38-39-73-74	Tél. : 06 03 86 15 56 catherine.deham@acteongroup.com
	Alexandra FIMBEL 31-32-40-47-64-65-82	Tél. : 07 48 14 38 69 alexandra.fimbel@acteongroup.com
	Philippe GODRIE 16-17-19-24-33-46-87	Tél. : 06 14 72 56 43 philippe.godrie@acteongroup.com
	Maxime GRAND 18-23-36-37-41-45-49-79-85-86-89	Tél. : 06 11 07 08 03 maxime.grand@acteongroup.com
	Guillaume KNEIB 21-25-52-54-55-57-67-68-70-88-90	Tél. : 06 03 37 71 05 guillaume.kneib@acteongroup.com
	Sabine LELARGE 77-75 (Arrondissements : 3/4/5/10/11/12/13/19/20) -93-94	Tél. : 07 48 16 58 11 sabine.lelarge@acteongroup.com
	Louise LENZEELE 02-08-10-51-59-62-80	Tél. : 06 14 72 56 42 louise.lenzeele@acteongroup.com
	Emilie MALLET 03-42-58-63-69-71	Tél. : 06 07 52 41 87 emilie.mallet@acteongroup.com
	Béatrice MAZIERE 09-11-12-15-34-48-66-81	Tél. : 06 21 98 13 41 beatrice.maziere@acteongroup.com
	Jacky NICOLAS 04-06-20-83	Tél. : 06 12 12 02 75 jacky.nicolas@acteongroup.com
	Nathalie ROCHE 07-13-26-30-43-84	Tél. : 06 87 76 87 50 nathalie.roche@acteongroup.com
	Marie-Astrid TONNERRE 22-29-35-44-56	Tél. : 06 14 72 56 41 marie-astrid.tonnerre@acteongroup.com



CONTACTS

CONSEILLÈRES DES VENTES



RÉGION OUEST

Marie DEFONTAINE

Tél. : 06 01 72 87 38

marie.defontaine@acteongroup.com

RÉGION EST

Nathalie SCIASCIA

Tél. : 07 57 50 88 65

nathalie.sciascia@acteongroup.com

COLLECTIVITÉS

DIRECTEUR GRANDS COMPTES ET COLLECTIVITÉS

Xavier GUENAIRE

xavier.guenaire@acteongroup.com

KEY ACCOUNT MANAGER NATIONAL COLLECTIVITÉS

Marie DESFRAY

Tél. : 07 48 15 22 22

marie.desfray@acteongroup.com

CLINICAL TRAINERS

RESPONSABLE SERVICE EDUCATION CLINIQUE

Nicolas NAEL

Tél. : 06 24 60 11 49

nicolas.nael@acteongroup.com

SUD-EST

Sylvie MAZURIER

Tél. : 06 12 12 08 96

sylvie.mazurier@acteongroup.com

SUD-OUEST

Elisa PARISI

Tél. : 06 19 59 86 51

elisa.parisi@acteongroup.com

PARIS ET NORD

Muriel DARQUIE

Tél. : 06 19 59 86 29

muriel.darquie@acteongroup.com

DROM-COM

ADMINISTRATION DES VENTES

Corine MUSCI-PATRAT

Tél. : +33 (0) 757 413 823

corine.musciPATRAT@acteongroup.com



ÉQUIPE IMAGERIE

DIRECTEUR NATIONAL DES VENTES IMAGERIE ET OEM
Xavier GUENAIRE

xavier.guenaire@acteongroup.com

EXPERTS IMAGERIE



Christophe LAVENIR

Tél. : 06 07 52 41 87

christophe.lavenir@acteongroup.com



Lahsen ABIDAR

Tél. : 06 23 83 11 37

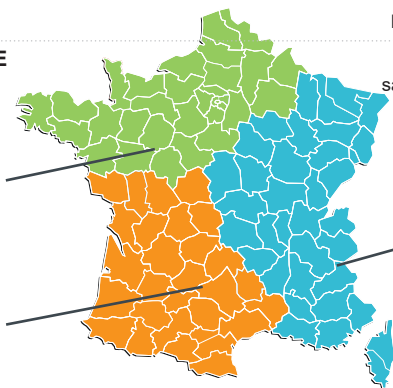
lahsen.abidar@acteongroup.com



Sandra LAPLACE

Tél. : 07 48 14 75 56

sandra.laplace@acteongroup.com





ACTEON®

**17 avenue Gustave Eiffel,
Z.I. du Phare,
33700 Mérignac, France**

Tél. +33 (0) 556 340 607

**info@acteongroup.com
www.acteongroup.com**

Suivez-nous

